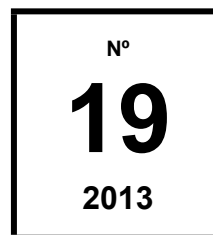




DIRETORIA DE HIDROGRAFIA E NAVEGAÇÃO

CENTRO DE HIDROGRAFIA DA MARINHA  
 Rua Barão de Jaceguay s/nº - Ponta d'Areia  
 24048-900 - Niterói, RJ, Brasil  
 Tel/Fax: 0XX21-2189-3210 / 2620-0073 / 9678-1948  
 Internet: <http://www.mar.mil.br/dhn>



AVISOS 126 a 140

1ª QUINZENA  
 OUTUBRO

# AVISOS AOS NAVEGANTES (NOTICES TO MARINERS)

## ÁREA MARÍTIMA E HIDROVIAS EM GERAL (MARITIME AREA AND INLAND WATERS IN GENERAL)

FOLHETO QUINZENAL ELABORADO PELO  
 CENTRO DE HIDROGRAFIA DA MARINHA

(FORTNIGHTLY BOOKLET ELABORATED BY  
 CENTRO DE HIDROGRAFIA DA MARINHA)

**(VENDA PROIBIDA)  
 (NOT FOR SALE)**

### SEÇÕES (SECTIONS)

|      |   |   |
|------|---|---|
| I    | - | INFORMAÇÕES GERAIS (GENERAL INFORMATION)                            |
| II   | - | AVISOS-RÁDIO NÁUTICOS (RADIO NAVIGATIONAL WARNINGS)                 |
| III  | - | CORREÇÕES ÀS CARTAS NÁUTICAS (CORRECTIONS TO CHARTS)                |
| IV   | - | CORREÇÕES ÀS PUBLICAÇÕES NÁUTICAS (CORRECTIONS TO PUBLICATIONS)     |
| IV.1 | - | LISTA DE FARÓIS (LIST OF LIGHTS)                                    |
| IV.2 | - | LISTA DE AUXÍLIOS-RÁDIO (LIST OF RADIO AIDS)                        |
| IV.3 | - | ROTEIROS (SAILING DIRECTIONS)                                       |
| IV.4 | - | OUTRAS PUBLICAÇÕES (OTHER PUBLICATIONS)                             |
| V    | - | AVISOS PERMANENTES ESPECIAIS (SPECIAL PERMANENT NOTICES)            |
| VI   | - | NOTÍCIAS DIVERSAS (GENERAL NEWS)                                    |
| VII  | - | EXTRATO EM INGLÊS (ENGLISH EXTRACT)                                 |
| VIII | - | REPRODUÇÕES DE TRECHOS, QUADROS E NOTAS (PATCHES, FRAMES AND NOTES) |

|   |           |
|---|-----------|
| <b>SEÇÃO I – INFORMAÇÕES GERAIS.....</b>                                      | <b>3</b>  |
| <b>SEÇÃO II – AVISOS-RÁDIO NÁUTICOS.....</b>                                  | <b>7</b>  |
| <b>NAVAREA .....</b>  | <b>7</b>  |
| <b>BACIA AMAZÔNICA.....</b>   | <b>7</b>  |
| Costeiros   |           |
| Locais  |           |
| <b>COSTA NORTE.....</b>   | <b>7</b>  |
| Costeiros   |           |
| Locais  |           |
| <b>COSTA LESTE.....</b>   | <b>8</b>  |
| Costeiros   |           |
| Locais  |           |
| <b>COSTA SUL.....</b>   | <b>9</b>  |
| Costeiros   |           |
| Locais  |           |
| <b>HIDROVIAS EM GERAL.....</b>  | <b>10</b> |
| Locais  |           |
| <b>SEÇÃO III – CORREÇÕES ÀS CARTAS NÁUTICAS.....</b>                          | <b>11</b> |
| <b>ÁREA OCEÂNICA.....</b>   | <b>11</b> |
| Avisos Temporários e Preliminares em vigor, publicados em Folhetos anteriores |           |
| Avisos Temporários, Preliminares e Permanentes da quinzena                    |           |
| <b>BACIA AMAZÔNICA.....</b>   | <b>11</b> |
| Avisos Temporários e Preliminares em vigor, publicados em Folhetos anteriores |           |
| Avisos Temporários, Preliminares e Permanentes da quinzena                    |           |
| <b>COSTA NORTE.....</b>   | <b>13</b> |
| Avisos Temporários e Preliminares em vigor, publicados em Folhetos anteriores |           |
| Avisos Temporários, Preliminares e Permanentes da quinzena                    |           |
| <b>COSTA LESTE.....</b>   | <b>14</b> |
| Avisos Temporários e Preliminares em vigor, publicados em Folhetos anteriores |           |
| Avisos Temporários, Preliminares e Permanentes da quinzena                    |           |
| <b>COSTA SUL.....</b>   | <b>15</b> |
| Avisos Temporários e Preliminares em vigor, publicados em Folhetos anteriores |           |
| Avisos Temporários, Preliminares e Permanentes da quinzena                    |           |
| <b>HIDROVIAS EM GERAL.....</b>  | <b>17</b> |
| Avisos Temporários e Preliminares em vigor, publicados em Folhetos anteriores |           |
| Avisos Temporários, Preliminares e Permanentes da quinzena                    |           |
| <b>SEÇÃO IV – CORREÇÕES ÀS PUBLICAÇÕES NÁUTICAS.....</b>                      | <b>18</b> |
| <b>SEÇÃO IV.1 – Lista de Faróis</b>   |           |
| <b>SEÇÃO IV.2 – Lista de Auxílios-Rádio</b>                                   |           |
| <b>SEÇÃO IV.3 – Roteiros</b>  |           |
| <b>SEÇÃO IV.4 – Outras Publicações</b>  |           |
| <b>SEÇÃO V – AVISOS PERMANENTES ESPECIAIS.....</b>                            | <b>19</b> |
| <b>SEÇÃO VI – NOTÍCIAS DIVERSAS.....</b>                                      | <b>19</b> |
| Novas Cartas Náuticas (PAPEL) Publicadas em 2013                              |           |
| Novas Cartas Náuticas Eletrônicas (ENC) Publicadas em 2013                    |           |
| Cartas Náuticas (PAPEL) Canceladas em 2013                                    |           |
| Novas Edições de Cartas Náuticas (PAPEL) Publicadas em 2013                   |           |
| Novas Edições de Publicações Náuticas Produzidas em 2013                      |           |
| Novas Cartas Náuticas (PAPEL) em Fase de Produção                             |           |
| Novas Cartas Eletrônicas (ENC) em Fase de Produção                            |           |
| Notas aos Usuários  |           |
| <b>SEÇÃO VII – EXTRATO EM INGLÊS.....</b>                                     | <b>21</b> |
| <b>SEÇÃO VIII – REPRODUÇÕES DE TRECHOS, QUADROS E NOTAS.....</b>              | <b>35</b> |

## SEÇÃO I – INFORMAÇÕES GERAIS

A publicação Avisos aos Navegantes “Área Marítima e Hidrovias em Geral” é um folheto quinzenal elaborado pelo Centro de Hidrografia da Marinha (CHM), sob delegação da Diretoria de Hidrografia e Navegação (DHN). Tem o propósito principal de fornecer aos navegantes e usuários em geral informações destinadas à atualização das cartas e publicações náuticas brasileiras relativas à área marítima e às hidrovias nacionais (áreas fluviais e lacustres), em cumprimento à Regra 9 do Capítulo V da Convenção Internacional para a Salvaguarda da Vida Humana no Mar (International Convention for the Safety of Life at Sea – SOLAS, 1974). Adicionalmente, são apresentados alguns dos Avisos-Rádio Náuticos em vigor, bem como outras informações gerais importantes aos navegantes. Fazem-se exceções, às informações relativas às cartas e publicações náuticas dos rios Paraguai, Paraná, Tietê, e afluentes, as quais são tratadas pelos Avisos aos Navegantes “Hidrovia Paraguai-Paraná” e “Avisos aos Navegantes “Hidrovia Tietê-Paraná”.

### 1 – DIVULGAÇÃO DOS AVISOS AOS NAVEGANTES

Os Avisos aos Navegantes “Área Marítima e Hidrovias em Geral” estão disponíveis para distribuição gratuita nas Capitânicas dos Portos e em suas Delegacias e Agências; nos Serviços de Sinalização Náutica sediados em Belém (PA), Natal (RN), Salvador (BA), Rio Grande (RS) e Ladário (MS); na Base de Hidrografia da Marinha em Niterói (RJ); e nos Agentes e Postos de Venda de Cartas e Publicações Náuticas listados no anexo ao Catálogo de Cartas e Publicações e nos Apêndices V aos Roteiros Costa Norte, Costa Leste e Costa Sul. Também estão disponíveis para acesso gratuito na Internet, no endereço “<http://www.mar.mil.br/dhn/chm/avgantes/folheto/pdf.htm>”.

As informações sobre a Hidrovia Tietê-Paraná são, exclusivamente, divulgadas por meio dos Avisos aos Navegantes da Hidrovia Tietê-Paraná, de periodicidade trimestral, disponível para distribuição gratuita na Capitania Fluvial do Tietê-Paraná (Barra Bonita-SP), na Delegacia Fluvial de Presidente Epitácio (Presidente Epitácio-SP) e na Internet, no endereço “<http://www.mar.mil.br/dhn/chm/avgantes/hidrovia/tietepdf.htm>”.

As informações sobre a Hidrovia Paraguai-Paraná são, exclusivamente, divulgadas por meio dos “Avisos aos Navegantes (Hidrovia Paraguai-Paraná)”, de periodicidade mensal, disponível para distribuição gratuita na Capitania Fluvial do Pantanal em Corumbá (Corumbá – MS), na Agência Fluvial de Cáceres (Cáceres-MT), Agência Fluvial de Porto Murtinho (Porto Murtinho – MS), no Serviço de Sinalização Náutica do Oeste (Ladário-MS) e na Internet, nos endereços “<https://www.mar.mil.br/ssn-6/aviso.html>” e “<http://www.mar.mil.br/dhn/chm/avgantes/hidrovia/parpdf.htm>”.

### 2 – DIVULGAÇÃO DE AVISOS-RÁDIO NÁUTICOS E SAR

A divulgação de Avisos-Rádio Náuticos e Avisos-Rádio SAR, bem como de Informações Meteorológicas está resumida no quadro apresentado na Tabela 1. Para maiores detalhes, os navegantes devem consultar a “Lista de Auxílios-Rádio”.

Os Avisos-Rádio Náuticos NAVAREA e Costeiros são transmitidos diariamente via satélite (Inmarsat C) e via rádio enquanto estiverem em vigor, contudo, caso ainda continuem em vigor após decorridas 6 semanas, passam a constar na Seção II dos Avisos aos Navegantes, deixando, definitivamente, de ser divulgados via satélite/rádio.

Os Avisos-Rádio Náuticos Locais são, normalmente, divulgados em apenas duas transmissões consecutivas via rádio, mesmo que permaneçam em vigor após isto. Contudo, alguns Avisos Locais, por tratarem de eventos que representam grande risco à navegação, como novos perigos e alterações críticas de balizamento, são divulgados diariamente até serem cancelados. Caso ainda continuem em vigor após decorridas 6 semanas, passam a constar na Seção II dos “Avisos aos Navegantes”, deixando, definitivamente, de ser divulgados via rádio.

A relação completa dos Avisos-Rádio Náuticos e SAR em vigor pode ser acessada pela Internet, no endereço [www.mar.mil.br/dhn/chm/avgantes/avradio.htm](http://www.mar.mil.br/dhn/chm/avgantes/avradio.htm). Esta relação é atualizada, em média, duas vezes por dia. Para recepção dos Avisos-Rádio Náuticos, via sistema Inmarsat-C, os navegantes devem programar seus equipamentos para a NAVAREA V e selecionar a(s) letra(s) designativa(s) da(s) região(ões) costeira(s) de interesse.

Semanalmente, às quartas-feiras, é divulgado um Aviso-Rádio Náutico NAVAREA, com a relação de todos os Avisos-Rádio em vigor.

Os navegantes que necessitarem receber quaisquer Avisos-Rádio Náuticos ou SAR em vigor fora dos horários normais de transmissão podem solicitar, por radiotelefonia, em VHF, pelo Canal 16 (156,8 MHz), suas transmissões às estações da Rede Nacional de Estações Costeiras (RENEC) da Embratel, cuja relação consta no Apêndice V - 2 da “Lista de Auxílios-Rádio”. As frequências de chamada constam do quadro apresentado na Tabela 1.

### 3 - RECOMENDAÇÕES PARA IMPRESSÃO DE “BACALHAUS” (CORREÇÕES DE TRECHOS, QUADROS E NOTAS)

Ao imprimir os bacalhaus a partir dos Avisos aos Navegantes disponibilizados via Internet, os usuários devem ter os seguintes cuidados:

- certificar-se de que a opção de ajuste, tipo “Fit to Page” ou “Redimensionamento de páginas”, no menu de impressão do Adobe Acrobat esteja desabilitada, para que não haja compressão das imagens;
- utilizar uma boa impressora colorida a Laser/Jato de Tinta, com resolução mínima de 300 dpi. As cópias coloridas impressas devem ser comparadas com as respectivas imagens “na tela”, para assegurar que todas as cores foram reproduzidas adequadamente; e
- utilizar papel tamanho A4, com gramatura mínima de 75 gramas/m<sup>2</sup> (o mesmo padrão usado na impressão dos Avisos aos Navegantes em papel).

### 4 – COLABORAÇÃO DOS NAVEGANTES OU USUÁRIOS

A Diretoria de Hidrografia e Navegação (DHN) solicita aos navegantes:

a) que, ao constatarem quaisquer irregularidades que possam afetar a segurança da navegação, informem à estação-rádio costeira (RENEC) e encaminhem, posteriormente, a “Folha de Informações de Irregularidades” (conforme modelo existente na parte final deste folheto);

b) que, ao constatarem quaisquer omissões ou inexatidões nas cartas ou publicações náuticas da DHN, encaminhem a “Folha de Correções a Cartas e Publicações Náuticas” (conforme modelo existente na parte final deste folheto);

Tabela 1. DIVULGAÇÃO DE INFORMAÇÕES DE SEGURANÇA MARÍTIMA (Avisos-Rádio Náuticos, Avisos SAR e Informações Meteorológicas) para a NAVAREA/METAREA V.

| A) TRANSMISSÕES VIA RÁDIO (FAIXA DE HF) – ESTAÇÃO RÁDIO DA MARINHA NO RIO DE JANEIRO           |  |                         |   |  |
|--|--|-------------------------|---|--|
| SERVIÇOS   | HORÁRIOS (DIÁRIOS)   | CANAIS (*)              | FREQUÊNCIAS   | CONTEÚDOS  |
| AVISOS-RÁDIO NÁUTICOS E AVISOS SAR   | 0400Z às 0500Z   | RD                      | 4.266,0 kHz (a pedido do navegante)<br>6.448,0 kHz<br>8.580,0 kHz<br>12.709,0 kHz<br>16.974,0 kHz   | - Avisos-Rádio Náuticos NAVAREA e Costeiros (exceto aqueles que já constam nos "Avisos aos Navegantes") e Avisos SAR (português/inglês)<br>- Avisos-Rádio Náuticos Locais, exceto aqueles que já constam nos "Avisos aos Navegantes" (português) |
|  | 1430Z às 1545Z   | RD                      |   |  |
|  | 2130Z às 2245Z   | RD                      |   |  |
| METEOROMARINHA   | 0230Z às 0330Z   | RD                      |   | - Previsões meteorológicas (português/inglês)<br>- Avisos de mau tempo (português/inglês)  |
|  | 0600Z às 0730Z   | RD                      |   |  |
|  | 1845Z às 1930Z   | RD                      |   |  |
| CARTAS METEOROLÓGICAS  | 0745Z às 0925Z   | RS                      | 12.665,0 kHz<br>16.978,0 kHz  | - Análise da pressão atmosférica à superfície<br>- Altura e direção de ondas<br>- Vento a 10m da superfície<br>- Temperatura da superfície do mar  |
|  | 1630Z às 1810Z   |                         |   |  |
| B) TRANSMISSÕES VIA RÁDIO (FAIXA DE VHF E HF) – REDE DE ESTAÇÕES COSTEIRAS (RENEC) DA EMBRATEL |  |                         |   |  |
| SERVIÇOS   | HORÁRIOS   | CANAIS (*)              | FREQUÊNCIAS   | CONTEÚDOS  |
| METEOROMARINHA, AVISOS DE MAU TEMPO  | A pedido do navegante  | RL                      | VHF: Chamada em 156,8 MHz (Canal 16) e tráfego em Canal a ser designado pela estação.<br>HF: Chamada em 4.125,0 kHz e tráfego em frequência designada pela estação. | - Previsões meteorológicas (português/inglês)<br>- Avisos de mau tempo (português/inglês)  |
| AVISOS DE MAU TEMPO, AVISOS-RÁDIO NÁUTICOS E AVISOS SAR  | Conforme a necessidade   |                         |   | - Avisos de mau tempo (português/inglês)<br>- Avisos-Rádio Náuticos Costeiros e Locais de maior relevância<br>- Avisos SAR (português)   |
| C) TRANSMISSÕES VIA SATÉLITE (INMARSAT-C) – ESTAÇÃO TERRESTRE STRATOS - HOLANDA                |  |                         |   |  |
| SERVIÇOS   | HORÁRIOS (DIÁRIOS)   | SATÉLITE                | CONTEÚDOS   |  |
| AVISOS-RÁDIO NÁUTICOS E AVISOS SAR   | 0030Z e 1230Z ou conforme a necessidade  | Atlântico Leste (AOR-E) | - Avisos SAR (inglês)<br>- Avisos-Rádio Náuticos NAVAREA e Costeiros (inglês), exceto aqueles que já constam nos "Avisos aos Navegantes"                            |  |
| METEOROMARINHA   | 0730Z e 1930Z ou conforme a necessidade  |                         | - Previsões meteorológicas (inglês)<br>- Avisos de mau tempo (inglês)   |  |
| D) INTERNET  |  |                         |   |  |
| SERVIÇOS   | ENDEREÇOS E LINKS  |                         | CONTEÚDOS   |  |
| AVISOS-RÁDIO NÁUTICOS E AVISOS SAR   | <a href="http://www.mar.mil.br/dhn/chm/avgantes/avradio.htm">www.mar.mil.br/dhn/chm/avgantes/avradio.htm</a>   |                         | Avisos-Rádio Náuticos NAVAREA, Costeiros e Locais e Avisos SAR (português)  |  |
|  | <a href="http://www.mar.mil.br/dhn/chm/avgantes/avradioing.htm">www.mar.mil.br/dhn/chm/avgantes/avradioing.htm</a>   |                         | Avisos-Rádio Náuticos NAVAREA e Costeiros e Avisos SAR (inglês)   |  |
| "AVISOS AOS NAVEGANTES" (**)   | <a href="http://www.mar.mil.br/dhn/chm/avgantes/folheto/pdf.htm">www.mar.mil.br/dhn/chm/avgantes/folheto/pdf.htm</a><br>(escolha o link do folheto de interesse)       |                         | - Na Seção II: Avisos-Rádio Náuticos NAVAREA, Costeiros e Locais (português) em vigor há mais de 6 semanas.   |  |
|  | <a href="http://www.mar.mil.br/dhn/chm/avgantes/english/pdfing.htm">www.mar.mil.br/dhn/chm/avgantes/english/pdfing.htm</a><br>(escolha o link do folheto de interesse) |                         | - Na Seção VII: Avisos-Rádio Náuticos NAVAREA e Costeiros (inglês) em vigor há mais de 6 semanas.   |  |
| METEOROMARINHA   | <a href="http://www.mar.mil.br/dhn/chm/meteo/index.htm">www.mar.mil.br/dhn/chm/meteo/index.htm</a><br>(escolha o link "meteoromarinha" – em português)                 |                         | - Previsões meteorológicas (português/inglês)   |  |
|  | <a href="http://www.mar.mil.br/dhn/chm/meteo/indexing.htm">www.mar.mil.br/dhn/chm/meteo/indexing.htm</a><br>(escolha o link "bulletins" – em inglês)                   |                         | - Avisos de mau tempo (português/inglês)  |  |
| AVISOS DE MAU TEMPO  | <a href="http://www.mar.mil.br/dhn/chm/meteo/index.htm">www.mar.mil.br/dhn/chm/meteo/index.htm</a><br>(escolha o link "avisos de mau tempo" – em português)            |                         | - Avisos de mau tempo (português/inglês)  |  |
|  | <a href="http://www.mar.mil.br/dhn/chm/meteo/indexing.htm">www.mar.mil.br/dhn/chm/meteo/indexing.htm</a><br>(escolha o link "severe weather warnings" – em inglês)     |                         |   |  |
| CARTAS METEOROLÓGICAS  | <a href="http://www.mar.mil.br/dhn/chm/meteo/index.htm">www.mar.mil.br/dhn/chm/meteo/index.htm</a><br>(escolha o link "cartas sinóticas" – em português)               |                         | - Análise da pressão atmosférica à superfície e outros produtos   |  |
|  | <a href="http://www.mar.mil.br/dhn/chm/meteo/indexing.htm">www.mar.mil.br/dhn/chm/meteo/indexing.htm</a><br>(escolha o link "previsão numérica" - em português)        |                         |   |  |
|  | <a href="http://www.mar.mil.br/dhn/chm/meteo/indexing.htm">www.mar.mil.br/dhn/chm/meteo/indexing.htm</a><br>(escolha o link "synoptic charts" – em inglês)             |                         |   |  |
|  | <a href="http://www.mar.mil.br/dhn/chm/meteo/indexing.htm">www.mar.mil.br/dhn/chm/meteo/indexing.htm</a><br>(escolha o link "numerical predictions" – em inglês)       |                         |   |  |

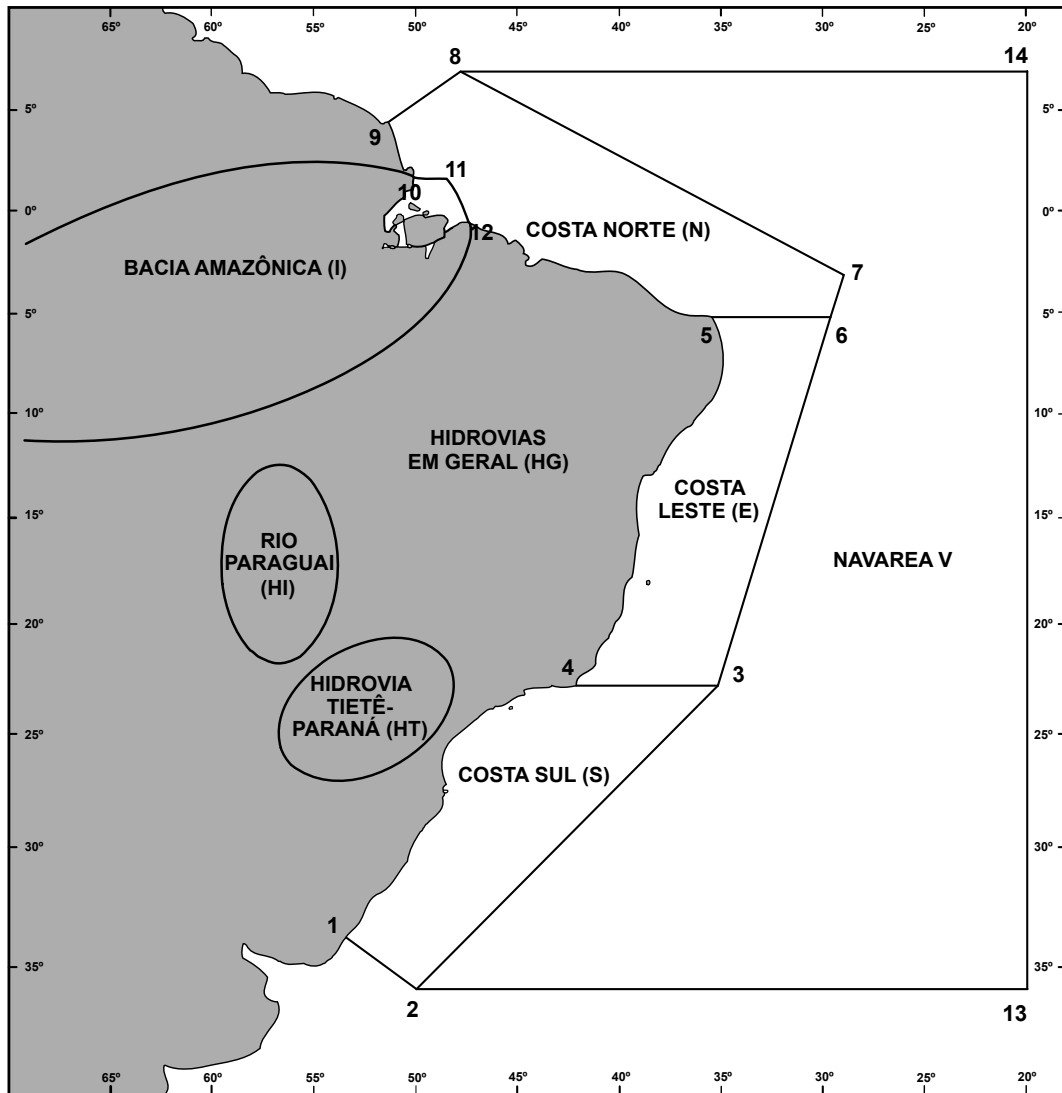
(\*) RD: Radiodados (J2D)

RS: Radiofacímile (F3C)

RL: Radiotelefonia (F3E e J3E)

(\*\*) Não constam das Seções II e VII dos "Avisos aos Navegantes" os Avisos-Rádio SAR (busca e salvamento) e os Avisos-Rádio Náuticos relativos a interdição de área de tiro e outros eventos de curta duração.

Figura 1. Representação esquemática da NAVAREA V, das Regiões Costeiras e das Águas Interiores, para efeito de classificação e identificação dos Avisos-Rádio Náuticos e Avisos aos Navegantes.



a) NAVAREA V: compreende a área marítima delimitada pelos seguintes pontos:

| Pontos    | LATITUDE  | LONGITUDE  |
|-----------|-----------|------------|
| <b>1</b>  | 33° 45' S | 053° 22' W |
| <b>2</b>  | 35° 50' S | 050° 10' W |
| <b>13</b> | 35° 50' S | 020° 00' W |
| <b>14</b> | 07° 00' N | 020° 00' W |
| <b>8</b>  | 07° 00' N | 049° 28' W |
| <b>9</b>  | 04° 30' N | 051° 35' W |

b) REGIÕES COSTEIRAS: compreendem as áreas marítimas delimitadas pelas coordenadas geográficas abaixo relacionadas, bem como as baías, enseadas e portos por estas abrangidos:

COSTA SUL (S)

| Pontos   | LATITUDE  | LONGITUDE  |
|----------|-----------|------------|
| <b>1</b> | 33° 45' S | 053° 22' W |
| <b>2</b> | 35° 50' S | 050° 10' W |
| <b>3</b> | 23° 01' S | 035° 00' W |
| <b>4</b> | 23° 01' S | 042° 00' W |

COSTA LESTE (E)

| Pontos | LATITUDE  | LONGITUDE  |
|--------|-----------|------------|
| 3      | 23° 01' S | 035° 00' W |
| 4      | 23° 01' S | 042° 00' W |
| 5      | 05° 10' S | 035° 29' W |
| 6      | 05° 10' S | 029° 33' W |

COSTA NORTE (N)

| Pontos | LATITUDE  | LONGITUDE  |
|--------|-----------|------------|
| 5      | 05° 10' S | 035° 29' W |
| 6      | 05° 10' S | 029° 33' W |
| 7      | 03° 00' S | 028° 55' W |
| 8      | 07° 00' N | 049° 28' W |
| 9      | 04° 30' N | 051° 35' W |
| 10     | 01° 40' N | 049° 55' W |
| 11     | 01° 40' N | 048° 35' W |
| 12     | 00° 37' S | 047° 22' W |

BACIA AMAZÔNICA (I)

Área estuarina<sup>1</sup> dos rios Amazonas e Pará, até os seguintes pontos:

| Pontos | LATITUDE  | LONGITUDE  |
|--------|-----------|------------|
| 10     | 01° 40' N | 049° 55' W |
| 11     | 01° 40' N | 048° 35' W |
| 12     | 00° 37' S | 047° 22' W |

- c) Avisos do tipo NAVAREA compreende a área marítima externa aos limites das regiões costeiras.
- d) ÁREA OCEÂNICA: compreende a área marítima externa aos limites das regiões costeiras para os Avisos aos Navegantes.
- e) ÁGUAS INTERIORES Nacionais (rios, lagos e lagoas):

BACIA AMAZÔNICA (I): compreende o rio Amazonas, e seus afluentes, a montante do farolete Santana Leste, nas proximidades da cidade de Santana (AP), bem como o rio Pará, e seus afluentes, a montante do alinhamento farol Chapéu Virado - farolete Coroa Grande, nas proximidades de Belém (PA).

RIO PARAGUAI (HI): compreende o rio Paraguai e seus afluentes.

HIDROVIA TIETÊ-PARANÁ (HT): compreende os rios Tietê e Paraná e seus afluentes.

HIDROVIAS EM GERAL (HG): compreende as demais vias navegáveis interiores (rios, lagos e lagoas). Ex: Lagoa dos Patos e Lago Paranoá.

<sup>1</sup> - No rio Amazonas, a jusante do farolete Santana Leste;  
- No rio Pará, a jusante do alinhamento farol Chapéu Virado - farolete Coroa Grande.

## SEÇÃO II – AVISOS-RÁDIO NÁUTICOS

Apresentam-se, a seguir, alguns dos Avisos-Rádio Náuticos em vigor em 15 de Outubro de 2013.

### NAVAREA V

**Avisos-Rádio de Área em vigor, publicados em Folhetos anteriores:**

| Nº do Aviso | Nº do Folheto |
|-------------|---------------|
| 0174/13     | 18/13         |

**Avisos-Rádio de Área em vigor há mais de seis semanas, publicados pela primeira vez:**

Nenhum.

### BACIA AMAZÔNICA

#### **AVISOS-RÁDIO COSTEIROS**

**Avisos-Rádio Costeiros em vigor, publicados em Folhetos anteriores:**

| Nº do Aviso | Nº do Folheto | Nº do Aviso | Nº do Folheto | Nº do Aviso | Nº do Folheto | Nº do Aviso | Nº do Folheto |
|-------------|---------------|-------------|---------------|-------------|---------------|-------------|---------------|
| I 1038/09   | 13/13         | I 1283/12   | 13/13         | I 0483/13   | 13/13         | I 0611/13   | 17/13         |
| I 0758/10   | 13/13         | I 1333/12   | 13/13         | I 0484/13   | 13/13         |             |               |
| I 0724/11   | 13/13         | I 0113/13   | 13/13         | I 0485/13   | 13/13         |             |               |
| I 1281/12   | 13/13         | I 0123/13   | 13/13         | I 0578/13   | 13/13         |             |               |

**Avisos-Rádio Costeiros em vigor há mais de seis semanas, publicados pela primeira vez:**

Nenhum.

#### **AVISOS-RÁDIO LOCAIS**

**Avisos-Rádio Locais em vigor, publicados em Folhetos anteriores:**

| Nº do Aviso | Nº do Folheto | Nº do Aviso | Nº do Folheto | Nº do Aviso | Nº do Folheto | Nº do Aviso | Nº do Folheto |
|-------------|---------------|-------------|---------------|-------------|---------------|-------------|---------------|
| I 7564/06   | 13/13         | I 8563/11   | 13/13         | I 8097/12   | 13/13         | I 7688/13   | 13/13         |
| I 7565/06   | 13/13         | I 8597/11   | 13/13         | I 8103/12   | 13/13         | I 7714/13   | 17/13         |
| I 8774/07   | 13/13         | I 8972/11   | 13/13         | I 8295/12   | 13/13         | I 7757/13   | 17/13         |
| I 9069/08   | 13/13         | I 7008/12   | 13/13         | I 8414/12   | 13/13         | I 7777/13   | 17/13         |
| I 9070/08   | 13/13         | I 7505/12   | 13/13         | I 8996/12   | 13/13         | I 7898/13   | 17/13         |
| I 7127/09   | 13/13         | I 7677/12   | 13/13         | I 7044/13   | 17/13         | I 8350/13   | 17/13         |
| I 8057/10   | 13/13         | I 7678/12   | 13/13         | I 7045/13   | 13/13         | I 8428/13   | 18/13         |
| I 8941/10   | 13/13         | I 7865/12   | 13/13         | I 7203/13   | 17/13         | I 8484/13   | 18/13         |
| I 8974/10   | 13/13         | I 7874/12   | 13/13         | I 7221/13   | 17/13         |             |               |
| I 9151/10   | 13/13         | I 8000/12   | 13/13         | I 7233/13   | 13/13         |             |               |

**Avisos-Rádio Locais em vigor há mais de seis semanas, publicados pela primeira vez:**

Nenhum.

### COSTA NORTE

#### **AVISOS-RÁDIO COSTEIROS**

**Avisos-Rádio Costeiros em vigor, publicados em Folhetos anteriores:**

| Nº do Aviso | Nº do Folheto | Nº do Aviso | Nº do Folheto | Nº do Aviso | Nº do Folheto |
|-------------|---------------|-------------|---------------|-------------|---------------|
| N 0117/08   | 13/13         | N 0895/11   | 13/13         | N 0745/13   | 17/13         |
| N 0254/08   | 13/13         | N 0949/12   | 13/13         |             |               |

**Avisos-Rádio Costeiros em vigor há mais de seis semanas, publicados pela primeira vez:**

N 1062/13  
NORTE DA PONTA MACEIO.  
CARTA 21900 (INT 2112).  
EMBARCAÇÃO RAMCO CRUSADER NAUFRAGADA NA POSICAO: 03-49.69S 037-50.66W  
AREA CIRCULAR INTERDITADA A NAVEGACAO COM O RAO DE 500 METROS DA POSICAO: 03-49.17S 037-50.87W  
CANCELAR COSTEIRO N 1022/13.

N 1034/13  
BAIA DE SAO MARCOS - ILHA DE SANTANA  
CARTA 410  
FAROL SANTANA - G 0092 - 02-16.23S 043-37.43W - APAGADO.

### **AVISOS-RÁDIO LOCAIS**

**Avisos-Rádio Locais em vigor, publicados em Folhetos anteriores:**

| Nº do Aviso | Nº do Folheto | Nº do Aviso | Nº do Folheto | Nº do Aviso | Nº do Folheto |
|-------------|---------------|-------------|---------------|-------------|---------------|
| N 7162/10   | 13/13         | N 8054/12   | 13/13         | N 8319/13   | 17/13         |
| N 9028/11   | 13/13         | N 8336/12   | 13/13         | N 8320/13   | 17/13         |
| N 7918/12   | 13/13         | N 8639/12   | 13/13         | N 8332/13   | 17/13         |

**Avisos-Rádio Locais em vigor há mais de seis semanas, publicados pela primeira vez:**

Nenhum.

## **COSTA LESTE**

### **AVISOS-RÁDIO COSTEIROS**

**Avisos-Rádio Costeiros em vigor, publicados em Folhetos anteriores:**

| Nº do Aviso | Nº do Folheto | Nº do Aviso | Nº do Folheto | Nº do Aviso | Nº do Folheto |
|-------------|---------------|-------------|---------------|-------------|---------------|
| E 0762/09   | 13/13         | E 1024/11   | 13/13         | E 0682/13   | 17/13         |
| E 1060/09   | 13/13         | E 0095/13   | 13/13         | E 0707/13   | 17/13         |
| E 2673/09   | 13/13         | E 0664/13   | 17/13         | E 0977/13   | 18/13         |

**Avisos-Rádio Costeiros em vigor há mais de seis semanas, publicados pela primeira vez:**

E 1082/13  
PROXIMIDADES DO PORTO DE VITORIA  
CARTA 22900  
SERVIÇO DE Mergulho para sondagem geotécnica nas posições:  
20-29.88S 040-19.38W 20-31.04S 040-19.00W  
20-30.55S 040-18.25W 20-30.40S 040-19.99W  
PERÍODO: 28 AGO A 28 DEZ - DAS 0800 UTC AS 2200 UTC  
EMBARCAÇÃO DE APOIO: TECH I  
RECOMENDA-SE CAUTELA.  
CANCELAR ESTE AVISO 282300 UTC DEZ 13.

E 1061/13  
BACIA DE CAMPOS  
CARTA 1550  
EXISTÊNCIA DE 08 BOIAS CEGAS - COR LARANJA NAS POSIÇÕES:  
22-13.81S 040-28.16W - 24/AGO A 24/NOV E  
22-21.63S 040-12.23W - 24/AGO A 24/NOV  
FINALIDADE: DESENVOLVIMENTO DE TRABALHO DE PROSPECÇÃO DE PETRÓLEO  
RECOMENDA-SE MANTER DISTÂNCIA SUPERIOR 1500 METROS.  
CANCELAR ESTE AVISO 250359 UTC NOV 13.

### **AVISOS-RÁDIO LOCAIS**

**Avisos-Rádio Locais em vigor, publicados em Folhetos anteriores:**

| Nº do Aviso | Nº do Folheto | Nº do Aviso | Nº do Folheto | Nº do Aviso | Nº do Folheto | Nº do Aviso | Nº do Folheto |
|-------------|---------------|-------------|---------------|-------------|---------------|-------------|---------------|
| E 7804/07   | 13/13         | E 8486/12   | 17/13         | E 7671/13   | 17/13         | E 8085/13   | 14/13         |
| E 9063/08   | 13/13         | E 8934/12   | 17/13         | E 7744/13   | 18/13         | E 8149/13   | 17/13         |
| E 7075/09   | 17/13         | E 8960/12   | 13/13         | E 7745/13   | 18/13         | E 8229/13   | 17/13         |
| E 8134/09   | 17/13         | E 7215/13   | 13/13         | E 7746/13   | 17/13         | E 8318/13   | 17/13         |
| E 8957/09   | 13/13         | E 7228/13   | 13/13         | E 7819/13   | 17/13         | E 8364/13   | 17/13         |
| E 8961/11   | 13/13         | E 7230/13   | 13/13         | E 7824/13   | 17/13         | E 8387/13   | 17/13         |
| E 8994/11   | 13/13         | E 7234/13   | 17/13         | E 7833/13   | 13/13         | E 8422/13   | 18/13         |
| E 7074/12   | 13/13         | E 7249/13   | 17/13         | E 8082/13   | 17/13         |             |               |



**Avisos-Rádio Locais em vigor há mais de seis semanas, publicados pela primeira vez:**

E 8591/13  
ENSEADA DE BUZIOS – PRAIA DA ARMAÇÃO  
CARTA 1504  
REALIZAÇÃO DE REFORMA E AMPLIAÇÃO DO CAIS DA  
MARINA PORTO VELEIRO DE BUZIOS NAS POSIÇÕES:  
22-44.87S 041-52.97W 22-44.88S 041-52.95W  
22-44.85S 041-52.92W 22-44.85S 041-52.91W  
PERÍODO: 18/OUT/12 A 30/JUL/14  
RECOMENDA-SE CAUTELA  
CANCELAR LOCAL E 8541/12  
CANCELAR ESTE AVISO 310359 UTC JUL 14.

E 8576/13  
PROXIMIDADES DO PIER DE IMBETIBA  
CARTA 1550  
EMBARCAÇÃO NM INSPECTOR I REALIZANDO SERVIÇO DE REPARO DE CABOS DE FIBRA ÓPTICA ENTRE AS POSIÇÕES:  
22-23.04S 041-38.74W  
22-23.17S 041-46.04W  
INÍCIO: 01/SET  
RECOMENDA-SE CAUTELA  
CANCELAR ESTE AVISO 020359 UTC NOV 13.

E 8523/13  
GUARAPARI  
CARTA 1402  
LANÇAMENTO DE EMISSÁRIO SUBMARINO DE ESGOTO TRATADO  
ENTRE AS POSIÇÕES: 20-39.97S 040-30.83W E 20-40.00S 040-30.85W  
PERÍODO: 26/AGO/13 A 20/JAN/14  
RECOMENDA-SE CAUTELA  
CANCELAR ESTE AVISO 210359 UTC JAN 14.

**COSTA SUL**

**AVISOS-RÁDIO COSTEIROS**

**Avisos-Rádio Costeiros em vigor, publicados em Folhetos anteriores:**

| Nº do Aviso | Nº do Folheto | Nº do Aviso | Nº do Folheto | Nº do Aviso | Nº do Folheto | Nº do Aviso | Nº do Folheto |
|-------------|---------------|-------------|---------------|-------------|---------------|-------------|---------------|
| S 0846/09   | 13/13         | S 0788/10   | 13/13         | S 0492/13   | 13/13         | S 0708/13   | 17/13         |
| S 0701/10   | 13/13         | S 0469/13   | 13/13         | S 0546/13   | 17/13         | S 0967/13   | 17/13         |

**Avisos-Rádio Costeiros em vigor há mais de seis semanas, publicados pela primeira vez:**

Nenhum.

**AVISOS-RÁDIO LOCAIS**

**Avisos-Rádio Locais em vigor, publicados em Folhetos anteriores:**

| Nº do Aviso | Nº do Folheto | Nº do Aviso | Nº do Folheto | Nº do Aviso | Nº do Folheto | Nº do Aviso | Nº do Folheto |
|-------------|---------------|-------------|---------------|-------------|---------------|-------------|---------------|
| S 7117/07   | 13/13         | S 9161/10   | 13/13         | S 8002/12   | 13/13         | S 8013/13   | 17/13         |
| S 7891/09   | 13/13         | S 8377/11   | 13/13         | S 8033/12   | 13/13         | S 8074/13   | 14/13         |
| S 7929/09   | 13/13         | S 8409/11   | 13/13         | S 8102/12   | 13/13         | S 8092/13   | 17/13         |
| S 8320/09   | 13/13         | S 8524/11   | 13/13         | S 8134/12   | 13/13         | S 8114/13   | 14/13         |
| S 8561/09   | 13/13         | S 8541/11   | 13/13         | S 8182/12   | 13/13         | S 8132/13   | 17/13         |
| S 8579/09   | 13/13         | S 8543/11   | 13/13         | S 8369/12   | 13/13         | S 8235/13   | 17/13         |
| S 8797/09   | 13/13         | S 8577/11   | 13/13         | S 8594/12   | 13/13         | S 8240/13   | 15/13         |
| S 8866/09   | 13/13         | S 8596/11   | 13/13         | S 7180/13   | 17/13         | S 8255/13   | 15/13         |
| S 8879/09   | 13/13         | S 8912/11   | 13/13         | S 7240/13   | 17/13         | S 8256/13   | 17/13         |
| S 7323/10   | 13/13         | S 9020/11   | 13/13         | S 7261/13   | 13/13         | S 8304/13   | 17/13         |
| S 7497/10   | 13/13         | S 7041/12   | 13/13         | S 7316/13   | 17/13         | S 8313/13   | 17/13         |
| S 7519/10   | 13/13         | S 7104/12   | 13/13         | S 7336/13   | 18/13         | S 8317/13   | 17/13         |
| S 7632/10   | 13/13         | S 7250/12   | 13/13         | S 7394/13   | 17/13         | S 8329/13   | 17/13         |
| S 7644/10   | 13/13         | S 7474/12   | 13/13         | S 7505/13   | 13/13         | S 8390/13   | 17/13         |
| S 7836/10   | 13/13         | S 7523/12   | 13/13         | S 7592/13   | 17/13         | S 8400/13   | 17/13         |
| S 7837/10   | 13/13         | S 7526/12   | 13/13         | S 7703/13   | 17/13         | S 8418/13   | 18/13         |
| S 7913/10   | 13/13         | S 7531/12   | 13/13         | S 7756/13   | 13/13         | S 8432/13   | 18/13         |
| S 8094/10   | 13/13         | S 7697/12   | 13/13         | S 7779/13   | 13/13         | S 8439/13   | 18/13         |
| S 8823/10   | 13/13         | S 7847/12   | 13/13         | S 7899/13   | 17/13         | S 8450/13   | 18/13         |
| S 8836/10   | 13/13         | S 7927/12   | 13/13         | S 7900/13   | 17/13         |             |               |
| S 8887/10   | 13/13         | S 7934/12   | 13/13         | S 7941/13   | 17/13         |             |               |
| S 9065/10   | 13/13         | S 7960/12   | 13/13         | S 8006/13   | 17/13         |             |               |

**Avisos-Rádio Locais em vigor há mais de seis semanas, publicados pela primeira vez:**

S 8593/13

CANAL SUL DE SANTA CATARINA - MORRO DE IMBITUBA

CARTA 1907.

BOIA DE LUZ PEDRAS DO ARACAJU – NRORD 3922 - 28-13.25S 048-38.68W - RETIRADA TEMPORARIAMENTE.

CANCELAR LOCAL S 8563/13.

S 8575/13

RIO ITAJAI-ACU BAIÁ AFONSO WIPPEL - SACO DA FAZENDA

CARTA 1801

DRAGAGEM EM EXECUCAO NA POSICAO:

26-54.30S 048-39.00W

AREA DE DESPEJO:

26-53.00S 048-36.00W

26-54.00S 048-36.00W

26-54.00S 048-34.48W

26-53.00S 048-34.48W

26-56.00S 048-36.00W

26-57.00S 048-36.00W

26-57.00S 048-34.48W

26-56.00S 048-34.48W

PERIODO: 15/JUL/13 A 24/JAN 14

RECOMENDA-SE CAUTELA.

CANCELAR ESTE AVISO 250359 UTC JAN 14.

S 8487/13

BAIA DE GUANABARA PROXIMIDADES DA ILHA DO ENGENHO

CARTA 1512

BALIZA COROA DA ILHA DAS FLORES NRORD RJ-150 - 22-50.50S 043-06.24W - AVARIADA.

**HODROVIAS EM GERAL**

**AVISOS-RÁDIO LOCAIS**

**Avisos-Rádio Locais em vigor, publicados em Folhetos anteriores:**

| Nº do Aviso | Nº do Folheto |
|-------------|---------------|
| HG 8156/06  | 13/13         |
| HG 7738/10  | 13/13         |
| HG 8778/10  | 13/13         |
| HG 8527/11  | 13/13         |
| HG 8622/11  | 13/13         |
| HG 8623/11  | 13/13         |
| HG 8624/11  | 13/13         |
| HG 8626/11  | 13/13         |

| Nº do Aviso | Nº do Folheto |
|-------------|---------------|
| HG 8629/11  | 13/13         |
| HG 8980/11  | 13/13         |
| HG 7536/12  | 13/13         |
| HG 7798/12  | 13/13         |
| HG 8166/12  | 13/13         |
| HG 8167/12  | 13/13         |
| HG 8168/12  | 13/13         |
| HG 8183/12  | 13/13         |

| Nº do Aviso | Nº do Folheto |
|-------------|---------------|
| HG 8184/12  | 13/13         |
| HG 8186/12  | 13/13         |
| HG 8593/12  | 13/13         |
| HG 7622/13  | 17/13         |
| HG 7623/13  | 18/13         |
| HG 7643/13  | 17/13         |
| HG 7721/13  | 13/13         |
| HG 7924/13  | 17/13         |

| Nº do Aviso | Nº do Folheto |
|-------------|---------------|
| HG 7925/13  | 17/13         |
| HG 7926/13  | 17/13         |
| HG 7927/13  | 17/13         |
| HG 8081/13  | 17/13         |
| HG 8146/13  | 14/13         |
| HG 8147/13  | 14/13         |

**Avisos-Rádio Locais em vigor há mais de seis semanas, publicados pela primeira vez:**

Nenhum.

## SEÇÃO III - CORREÇÕES ÀS CARTAS NÁUTICAS

### RELAÇÃO NUMÉRICA DAS CARTAS AFETADAS PELOS AVISOS PUBLICADOS NESTE FOLHETO

| Carta Nº                       | DESIGNAÇÃO E NÚMERO DOS AVISOS |              |                          |
|--------------------------------|--------------------------------|--------------|--------------------------|
|                                | Temporários                    | Preliminares | Permanentes              |
| 201 - 202 - 21300 (INT4196)    | I 134 - I 137                  | -            | -                        |
| 201 - 21300 (INT 4196)         | I 138                          | -            | -                        |
| 202 - 21300 (INT 4196)         | I 136                          | -            | -                        |
| 202 - 203 - 21300 (INT 4196)   | I 139                          | -            | -                        |
| 304                            | -                              | -            | N 128                    |
| 413                            | N 127                          | -            | -                        |
| 720                            | -                              | -            | N 131                    |
| 1000 - 22300 (INT 2116)        | E 135                          | -            | -                        |
| 1507 - 1550 - 23000 (INT 2123) | E 133                          | -            | -                        |
| 1511 - 1512 - 1515             | -                              | S 132        | -                        |
| 1622 - 1623                    | -                              | -            | S 129                    |
| 1632 - 1637                    | -                              | -            | S 130                    |
| 1805 ER                        | -                              | S 126        | -                        |
| 2210 - 23600 (INT 2129)        | S 140                          | -            | -                        |
| <b>1401</b>                    | -                              | -            | <b>E 110 (Replicado)</b> |
| <b>1636</b>                    | -                              | -            | <b>S 113 (Replicado)</b> |

Apresentam-se, a seguir, os Avisos Temporários (T) e Preliminares (P) em vigor e os Avisos Permanentes da quinzena a que se refere este Folheto.

#### ÁREA OCEÂNICA

**AVISOS TEMPORÁRIOS (T) e PRELIMINARES (P) em vigor, publicados em Folhetos anteriores:**

| Nº do Aviso | Nº da Carta  | Folheto | Válido até |
|-------------|--------------|---------|------------|
| 185(T)/11   | 20 (INT.202) | 13/13   | 6/13       |

| Nº do Aviso | Nº da Carta   | Folheto | Válido até |
|-------------|---|---------|------------|
| 142(T)/12   | 930 - 1200 - 1508<br>- 21070 (INT.2008) -<br>23500 (INT.2128) | 13/13   | xxxxxxx    |

**AVISOS TEMPORÁRIOS (T), PRELIMINARES (P) e PERMANENTES da quinzena:**

Nenhum.

#### BACIA AMAZÔNICA

**AVISOS TEMPORÁRIOS (T) e PRELIMINARES (P) em vigor, publicados em Folhetos anteriores:**

| Nº do Aviso | Nº da Carta  | Folheto | Válido até |
|-------------|--|---------|------------|
| I 95(P)/00  | 4202A  | 13/13   | xxxxxxx    |
| I 44(P)/01  | 231 - 300  | 13/13   | xxxxxxx    |
| I 157(P)/02 | Folha 3 do Croqui  | 13/13   | xxxxxxx    |
| I 58(P)/03  | 4102B  | 13/13   | xxxxxxx    |
| I 5(P)/04   | Croqui de Navegação do<br>rio Negro nº 004   | 13/13   | xxxxxxx    |
| I 99(P)/04  | 203 - 204  | 13/13   | xxxxxxx    |
| I 83(T)/05  | 304 - 316 - 320  | 13/13   | xxxxxxx    |
| I 85(P)/05  | 304 - 316  | 13/13   | xxxxxxx    |
| I 87(P)/05  | 200 - 230 - 232  | 13/13   | xxxxxxx    |
| I 158(P)/05 | 4110 - 4106B -<br>ATLAS 4150 (HS-A1)   | 13/13   | xxxxxxx    |
| I 30(P)/07  | ATLAS 4150 (HS-A4)   | 13/13   | xxxxxxx    |
| I 40(P)/07  | ATLAS 4500 (HM-B8)   | 13/13   | xxxxxxx    |
| I 140(P)/08 | 4110   | 13/13   | xxxxxxx    |
| I 235(P)/08 | 4110   | 13/13   | xxxxxxx    |
| I 66(P)/09  | 4105A - 4105B  | 13/13   | xxxxxxx    |
| I 67(P)/09  | 304 - 316  | 13/13   | xxxxxxx    |
| I 70(P)/09  | ATLAS 4500 (HM-B16,<br>HM-C7, HM-C20, HM-<br>D3, HM-D9, HM-D12,<br>HM-D13, HM-D14, HM-<br>D11) | 13/13   | xxxxxxx    |
| I 71(P)/09  | ATLAS 4500 (HM-C26 e<br>HM-D17)  | 13/13   | xxxxxxx    |
| I 77(P)/09  | 4342B  | 13/13   | xxxxxxx    |
| I 103(P)/09 | 316  | 13/13   | xxxxxxx    |
| I 117(P)/09 | 4103A - ATLAS 4150<br>(HS-C-8)   | 13/13   | xxxxxxx    |

| Nº do Aviso | Nº da Carta                           | Folheto | Válido até |
|-------------|---------------------------------------|---------|------------|
| I 134(P)/09 | ATLAS 4150 (HS-C6)                    | 13/13   | xxxxxxx    |
| I 157(P)/09 | 4104A/B                               | 13/13   | xxxxxxx    |
| I 165(P)/09 | ATLAS 4500                            | 13/13   | xxxxxxx    |
| I 96(P)/10  | 4104A/B                               | 13/13   | xxxxxxx    |
| I 12(P)/11  | 4416                                  | 13/13   | xxxxxxx    |
| I 76(T)/11  | 4106A                                 | 13/13   | xxxxxxx    |
| I 101(P)/11 | ATLAS 4150 (HS-A9,<br>HS-A10, HS-A11) | 13/13   | xxxxxxx    |
| I 145(P)/11 | 304 (plano)                           | 13/13   | xxxxxxx    |
| I 148(P)/11 | 320                                   | 13/13   | xxxxxxx    |
| I 3(P)/12   | 302 - 303 - 315                       | 13/13   | xxxxxxx    |
| I 19(P)/12  | Atlas 4150 - 4106B                    | 13/13   | xxxxxxx    |
| I 74(P)/12  | 304 - 315 - 316                       | 13/13   | xxxxxxx    |
| I 139(T)/12 | 304 - 316                             | 13/13   | xxxxxxx    |
| I 175(P)/12 | 303 - 304 - 315 - 316                 | 13/13   | xxxxxxx    |
| I 23(P)/13  | 242                                   | 13/13   | xxxxxxx    |
| I 24(P)/13  | 4101A                                 | 13/13   | xxxxxxx    |
| I 38(P)/13  | 204                                   | 13/13   | xxxxxxx    |
| I 40(P)/13  | 242                                   | 13/13   | xxxxxxx    |
| I 41(P)/13  | 4101A                                 | 13/13   | xxxxxxx    |
| I 45(P)/13  | 204 - 220                             | 13/13   | xxxxxxx    |
| I 78(P)/13  | 4202 A/B                              | 13/13   | xxxxxxx    |
| I 80(P)/13  | ATLAS 4150 (HS-A4,<br>HS-A9)          | 13/13   | xxxxxxx    |
| I 88(P)/13  | 304                                   | 13/13   | xxxxxxx    |
| I 97(P)/13  | 4102B                                 | 15/13   | xxxxxxx    |
| I 105(P)/13 | 200 - 201 - 210 - 220                 | 16/13   | xxxxxxx    |
| I 120(P)/13 | 306 - 4341                            | 18/13   | xxxxxxx    |
| I 124(P)/13 | 204                                   | 18/13   | 03/14      |

**AVISOS TEMPORÁRIOS (T), PRELIMINARES( P) e PERMANENTES da quinzena:**

**\* I 134(T)/13 BRASIL - RIO AMAZONAS**

Barra Norte do Rio Amazonas - Farol Bailique

Válido até: 12-04-2014

Este Aviso cancela os Avisos-Rádio nº I 0232/13 e I 0154/13

**Carta 201** Datum: WGS-84

Farol apagado e respondedor radar (RACON) inoperante 00°59,40'N 49°56,83'W

**Carta 202** Datum: Córrego Alegre

Farol apagado e respondedor radar (RACON) inoperante 00°59,40'N 49°56,83'W

**Carta 21300 (INT 4196)** Datum: WGS-84

Farol apagado e respondedor radar (RACON) inoperante 00°59,4'N 49°56,8'W

**\* I 136(T)/13 BRASIL - RIO AMAZONAS**

Barra Norte do Rio Amazonas - Faroleta Ponta do Céu

Válido até: 12-04-2014

Este Aviso cancela o Aviso-Rádio nº I 1323/12

**Carta 202** Datum: Córrego Alegre

Faroleta apagado 00°45,64'N 50°07,01'W

**Carta 21300 (INT 4196)** Datum: WGS-84

Faroleta apagado 00°45,6'N 50°07,0'W

**\* I 137(T)/13 BRASIL - RIO AMAZONAS**

Barra Norte do Rio Amazonas - Canal Grande do Curuá - Farol de Santarém

Válido até: 12-04-2014

Este Aviso cancela os Avisos-Rádio nº I 0234/13 e I 1705/12

**Carta 201** Datum: WGS-84

Farol apagado e respondedor radar (RACON) inoperante 00°38,81'N 50°05,71'W

**Carta 202** Datum: Córrego Alegre

Farol apagado e respondedor radar (RACON) inoperante 00°38,81'N 50°05,71'W

**Carta 21300 (INT 4196)** Datum: WGS-84

Farol apagado e respondedor radar (RACON) inoperante 00°38,8'N 50°05,7'W

**\* I 138(T)/13 BRASIL - RIO AMAZONAS**

Barra Norte do Rio Amazonas - Farol Guará

Válido até: 12-04-2014

Este Aviso cancela o Aviso-Rádio nº I 1061/11

**Carta 201** Datum: WGS-84

Respondedor radar (RACON) inoperante 01°11,26'S 49°53,96'W

**Carta 21300 (INT 4196)** Datum: WGS-84

Respondedor radar (RACON) inoperante 01°11,3'S 49°54,0'W

**\* I 139(T)/13 BRASIL - RIO AMAZONAS**

Barra Norte do Rio Amazonas - Farol Taia

Válido até: 12-04-2014

Este Aviso cancela o Aviso-Rádio nº I 0233/13

**Carta 202** Datum: Córrego Alegre

Farol apagado 00°39,23'N 50°17,57'W

**Carta 203** Datum: WGS-84

Farol apagado 00°39,23'N 50°17,57'W

**Carta 21300 (INT 4196)** Datum: WGS-84

Farol apagado 00°39,2'N 50°17,6'W

**COSTA NORTE**

**AVISOS TEMPORÁRIOS (T) e PRELIMINARES (P) em vigor, publicados em Folhetos anteriores:**

| Nº do Aviso | Nº da Carta       | Folheto | Válido até |
|-------------|-------------------|---------|------------|
| N 117(P)/99 | 40 - 100 - 4011   | 13/13   | xxxxxxx    |
| N 94(P)/04  | 703 - 720         | 13/13   | xxxxxxx    |
| N 167(P)/04 | 21500 (INT.2108)  | 13/13   | xxxxxxx    |
| N 37(T)/09  | 720               | 13/13   | 6/13       |
| N 154(P)/10 | 414               | 13/13   | xxxxxxx    |
| N 3(T)/11   | 413               | 13/13   | 6/13       |
| N 58(P)/11  | 701 - 710         | 13/13   | xxxxxxx    |
| N 133(P)/12 | 21900 (INT. 2112) | 13/13   | xxxxxxx    |

| Nº do Aviso | Nº da Carta  | Folheto | Válido até |
|-------------|--|---------|------------|
| N 167(P)/12 | 705  | 13/13   | xxxxxxx    |
| N 26(T)/13  | 21010 (INT.4071) -<br>21100 (INT.4194) -<br>21200 (INT.4195) | 13/13   | xxxxxxx    |
| N 55(P)/13  | 701  | 13/13   | xxxxxxx    |
| N 117(P)/13 | 410 - 411 - 412 - 413  | 17/13   | xxxxxxx    |
| N 121(T)/13 | 701  | 18/13   | 3/14       |
| N 125(P)/13 | 701  | 18/13   | 3/14       |

**AVISOS TEMPORÁRIOS (T), PRELIMINARES (P) e PERMANENTES da quinzena:**

**\* N 127(T)/13 ATLANTICO SUL - BRASIL - COSTA NORTE**

Terminal da Ponta da Madeira e Porto de Itaqui - Dragagem

Referência: Carta 12000 – Símbolos, Abreviaturas e Termos, pág. 55 N (63 e 62.1)

Válido até: 04-04-2014

Este Aviso cancela o Aviso-Rádio nº N 7634/13

**Carta 413** Datum: WGS-84

Inserir limite de área de dragagem, interligando as posições: 2°33,450'S 44°22,850'W  
2°33,470'S 44°22,730'W  
2°34,150'S 44°22,830'W  
2°34,150'S 44°22,730'W

área de despejo: 2°35,330'S 44°25,670'W  
2°35,670'S 44°25,670'W  
2°35,670'S 44°25,030'W  
2°35,330'S 44°25,350'W

Embarcações envolvidas: Galilei 2000, Nicollo Macchiavelli e DN 201.

**\* N 128/13 ATLÂNTICO SUL - BRASIL - COSTA NORTE**

Proximidades do Porto de Vila do Conde - Casco soçobrado

Referência: Carta 12000 – Símbolos, Abreviaturas e Termos, pág. 41 K (28)

Este Aviso cancela o Aviso-rádio nº N 7814/12

**Carta 304** Datum: WGS-84 (Última correção: 70/13)

Inserir  1°30,83'S 48°46,54'W

\* N 131/13 ATLÂNTICO SUL - BRASIL - COSTA NORTE

Norte de Guamaré - Plataformas

Referência: Carta 12000 – Símbolos, Abreviaturas e Termos, pág. 43 L (10)

Este Aviso cancela o Aviso-rádio nº N 1533/12

Carta 720 Datum: WGS-84 (Última correção: 172/12)

Inserir



4°55,03'S 36°20,29'W  
4°55,87'S 36°20,33'W  
4°55,46'S 36°22,43'W  
4°56,07'S 36°21,72'W  
4°56,72'S 36°22,16'W  
4°56,52'S 36°21,27'W  
4°55,46'S 36°21,04'W  
4°55,21'S 36°19,49'W  
4°56,96'S 36°21,69'W  
4°55,79'S 36°24,29'W  
4°53,60'S 36°27,08'W  
4°53,32'S 36°25,92'W  
4°57,90'S 36°25,34'W  
4°54,43'S 36°15,57'W  
4°54,99'S 36°15,37'W  
5°03,42'S 36°32,38'W  
4°42,27'S 36°49,53'W  
4°43,10'S 36°50,15'W  
4°41,06'S 36°49,51'W  
4°41,68'S 36°43,47'W  
4°41,95'S 36°45,03'W

COSTA LESTE

AVISOS TEMPORÁRIOS (T) e PRELIMINARES (P) em vigor, publicados em Folhetos anteriores:

| Nº do Aviso | Nº da Carta               | Folheto | Válido até |
|-------------|---------------------------|---------|------------|
| E 68(P)/95  | 1101 - 1110               | 13/13   | xxxxxxx    |
| E 138(P)/04 | 1107 - 1110 - 1170 - 1171 | 13/13   | xxxxxxx    |
| E 97(P)/05  | 1310 - 1311               | 13/13   | xxxxxxx    |
| E 129(T)/05 | 1301 - 1310 - 1312        | 13/13   | xxxxxxx    |
| E 164(P)/05 | 60 - 1000                 | 13/13   | xxxxxxx    |
| E 105(P)/07 | 1311                      | 13/13   | xxxxxxx    |
| E 135(T)/07 | 70 - 20 (INT.202)         | 13/13   | xxxxxxx    |
| E 104(P)/08 | 70 - 1550                 | 13/13   | xxxxxxx    |
| E 126(P)/08 | 902                       | 13/13   | xxxxxxx    |
| E 127(P)/08 | 930                       | 13/13   | xxxxxxx    |
| E 130(P)/08 | 23000 (INT.2123)          | 13/13   | xxxxxxx    |
| E 231(P)/08 | 1401                      | 13/13   | xxxxxxx    |
| E 161(P)/09 | 1550                      | 13/13   | xxxxxxx    |
| E 45(P)/10  | 1420                      | 13/13   | xxxxxxx    |
| E 56(P)/10  | 1106 - 1110               | 13/13   | xxxxxxx    |

| Nº do Aviso | Nº da Carta             | Folheto | Válido até |
|-------------|-------------------------|---------|------------|
| E 112(P)/10 | 1420                    | 13/13   | xxxxxxx    |
| E 128(T)/10 | 1103                    | 13/13   | xxxxxxx    |
| E 8(P)/11   | 901                     | 13/13   | xxxxxxx    |
| E 88(P)/11  | 1101                    | 13/13   | xxxxxxx    |
| E 182(T)/11 | 1503                    | 13/13   | xxxxxxx    |
| E 18(T)/12  | 1401                    | 13/13   | xxxxxxx    |
| E 27(T)/12  | 906 - 22.200 (INT.2115) | 13/13   | 10/13      |
| E 37(P)/12  | 1401                    | 13/13   | xxxxxxx    |
| E 39(P)/12  | 1101                    | 13/13   | xxxxxxx    |
| E 48(T)/12  | 930                     | 13/13   | xxxxxxx    |
| E 98(T)/12  | 902                     | 13/13   | xxxxxxx    |
| E 147(T)/12 | 902                     | 13/13   | xxxxxxx    |
| E 68(P)/13  | 1401                    | 13/13   | xxxxxxx    |
| E 116(P)/13 | 1312                    | 17/13   | xxxxxxx    |

AVISOS TEMPORÁRIOS (T), PRELIMINARES (P) e PERMANENTES da quinzena:

\* E 110/13 ATLÂNTICO SUL - BRASIL - COSTA LESTE

Canal de acesso ao Porto de Vitória - Profundidades, isóbatas e quadros

Republicado por incompatibilidade com o plano: ver correção em destaque (divulgado originalmente no folheto 17/13).

Referência: Folheto de Avisos aos Navegantes No. 13/13 – seção I, pág. 6, item 7d, §3º - Quadros

Carta 1401 Datum: WGS-84 (Última correção: 111/13)

Inserir os "bacalhaus" que acompanham este aviso, apresentando correções de profundidades e isóbatas, centrados em:

20°19,350'S 40°20,100'W (Parte 1)  
20°19,350'S 40°18,100'W (Parte 2)  
20°19,350'S 40°16,500'W (Parte 3)

Substituir o plano existente pelo plano que acompanha este aviso

Substituir o quadro de levantamentos que acompanha este aviso

20°21,700'S 40°22,960'W

**\* E 133(T)/13 ATLÂNTICO SUL - BRASIL - COSTA LESTE**

Ilha de Santana - Farol Macaé

Válido até: 12-04-2014

Este Aviso cancela o Aviso-Rádio nº E 1700/12

**Carta 1507** Datum: Córrego Alegre

Luz não confiável 22°24,980'S 41°42,370'W

**Carta 1550** Datum: WGS-84

Luz não confiável 22°25,0'S 41°42,4'W

**Carta 23000 (INT 2123)** Datum: WGS-84

Luz não confiável 22°25,0'S 41°42,4'W

**\* E 135(T)/13 ATLÂNTICO SUL - BRASIL - COSTA LESTE**

Sul de Aracaju - Área interdita

Valido até: 31-03-2014

Este Aviso cancela o Aviso-Rádio nº E 1641/12

**Carta 1000** Datum: Córrego Alegre

Área interdita à navegação 11°01,0'S 37°04,0'W  
11°01,0'S 36°55,0'W  
11°06,0'S 36°55,0'W  
11°06,0'S 37°07,6'W

**Carta 22300 (INT 2116)** Datum: WGS-84

Área interdita à navegação 11°01,0'S 37°04,0'W  
11°01,0'S 36°55,0'W  
11°06,0'S 36°55,0'W  
11°06,0'S 37°07,6'W

**COSTA SUL**

**AVISOS TEMPORÁRIOS (T) e PRELIMINARES (P) em vigor, publicados em Folhetos anteriores:**

| Nº do Aviso | Nº da Carta           | Folheto | Válido até |
|-------------|-----------------------|---------|------------|
| S 122(T)/04 | 1501 - 1512 - 1517    | 13/13   | xxxxxxx    |
| S 150(T)/05 | 30 (INT.201) - 90     | 13/13   | xxxxxxx    |
| S 54(P)/06  | 1822                  | 13/13   | xxxxxxx    |
| S 86(P)/06  | 1902                  | 13/13   | xxxxxxx    |
| S 150(T)/06 | 70 - 23000 (INT.2123) | 13/13   | xxxxxxx    |
| S 165(T)/06 | 2010                  | 13/13   | xxxxxxx    |
| S 43(P)/07  | 1621                  | 13/13   | xxxxxxx    |
| S 56(P)/07  | 1501 - 1512           | 13/13   | xxxxxxx    |
| S 98(T)/07  | 1607 - 1622 - 1623    | 13/13   | xxxxxxx    |
| S 100(T)/07 | 1633                  | 13/13   | xxxxxxx    |
| S 118(P)/07 | 1501                  | 13/13   | xxxxxxx    |
| S 21(T)/08  | 2101                  | 13/13   | xxxxxxx    |
| S 38(T)/08  | 1511 - 1512           | 13/13   | xxxxxxx    |
| S 96(T)/08  | 1701                  | 13/13   | xxxxxxx    |
| S 133(P)/08 | 1702                  | 13/13   | xxxxxxx    |
| S 136(P)/08 | 1905                  | 13/13   | xxxxxxx    |
| S 137(P)/08 | 2102                  | 13/13   | xxxxxxx    |
| S 142(T)/08 | 21070 (INT.2008) - 70 | 13/13   | xxxxxxx    |
| S 234(P)/08 | 1501 - 1511           | 13/13   | xxxxxxx    |
| S 38(P)/09  | 1903                  | 13/13   | xxxxxxx    |
| S 52(T)/09  | 23300 (INT.2126)      | 13/13   | xxxxxxx    |
| S 85(P)/09  | 1805ER                | 13/13   | xxxxxxx    |
| S 119(P)/09 | 1641 - 1645           | 13/13   | xxxxxxx    |
| S 120(P)/09 | 1911                  | 13/13   | xxxxxxx    |
| S 180(P)/09 | 1822                  | 13/13   | xxxxxxx    |
| S 19(P)/10  | 1902 - 1903           | 13/13   | xxxxxxx    |
| S 63(P)/10  | 2101                  | 13/13   | xxxxxxx    |
| S 71(P)/10  | 1621                  | 13/13   | xxxxxxx    |

| Nº do Aviso | Nº da Carta               | Folheto | Válido até |
|-------------|---------------------------|---------|------------|
| S 78(P)/10  | 1636                      | 13/13   | xxxxxxx    |
| S 132(T)/10 | 1636                      | 13/13   | xxxxxxx    |
| S 141(P)/10 | 2101 - 2110               | 13/13   | xxxxxxx    |
| S 142(P)/10 | 1620 - 1622               | 13/13   | xxxxxxx    |
| S 143(P)/10 | 1511 - 1515               | 13/13   | xxxxxxx    |
| S 147(T)/10 | 1623                      | 13/13   | 12/15      |
| S 51(P)/11  | 2101                      | 13/13   | xxxxxxx    |
| S 69(T)/11  | 2110                      | 13/13   | xxxxxxx    |
| S 173(P)/11 | 1801                      | 13/13   | xxxxxxx    |
| S 8(P)/12   | 1 - 30 - 21070 (INT.2008) | 13/13   | xxxxxxx    |
| S 36(P)/12  | 1621                      | 13/13   | xxxxxxx    |
| S 50(P)/12  | 2101 - 2112               | 13/13   | xxxxxxx    |
| S 78(P)/12  | 23000 (INT.2123)          | 13/13   | xxxxxxx    |
| S 140(P)/12 | 1623                      | 13/13   | xxxxxxx    |
| S 160(T)/12 | 1622 - 1623               | 13/13   | xxxxxxx    |
| S 176(T)/12 | 1821                      | 13/13   | xxxxxxx    |
| S 20(P)/13  | 1901 - 1909 - 1910 - 1911 | 13/13   | xxxxxxx    |
| S 21(T)/13  | 1701                      | 13/13   | xxxxxxx    |
| S 33(P)/13  | 1701                      | 13/13   | xxxxxxx    |
| S 63(P)/13  | 1701                      | 13/13   | xxxxxxx    |
| S 73(P)/13  | 1643 - 1644               | 13/13   | xxxxxxx    |
| S 82(P)/13  | 1909                      | 13/13   | 05/15      |
| S 114(P)/13 | 1622                      | 17/13   | xxxxxxx    |
| S 115(P)/13 | 1822                      | 17/13   | xxxxxxx    |
| S 122(T)/13 | 1622 - 1623               | 18/13   | 12/15      |

**AVISOS TEMPORÁRIOS (T), PRELIMINARES (P) e PERMANENTES da quinzena:**

**\* S 113/13 ATLÂNTICO SUL - BRASIL - COSTA SUL**

Porto de Angra dos Reis - Ponta do Jangó - Balizas fixas

Republicado: ver correção em destaque (divulgado originalmente no folheto 17/13).

Referência: Carta 12000 – Símbolos, Abreviaturas e Termos, págs. 70 Q (80) e 71 Q (123)

**Carta 1636** Datum: WGS-84 (Última correção: 59/13)

Reposicionar  de: 23°01,840'S 44°20,910'W  
para: 23°01,840'S 44°20,910'W

**\* S 126(P)/13 ATLANTICO SUL - BRASIL - COSTA SUL**

Baía da Babitonga - Rochas

Referência: Carta 12000 - Símbolos, Abreviaturas e Termos, pág. 39 K (10 e 11)  
Válido até: 12-04-2014

Este Aviso cancela o Aviso-Rádio nº S 9002/09

**Carta 1805 ER** Datum: WGS-84

Inserir o símbolo de rocha sempre descoberta 26°15,71'S 48°41,81'W

o símbolo de rocha que cobre e descobre 26°15,77'S 48°41,91'W

**\* S 129/13 ATLÂNTICO SUL - BRASIL - COSTA SUL**

Proximidades da Ilha de Itacuruçá - Casco soçobrado

Referência: Carta 12000 – Símbolos, Abreviaturas e Termos, pág. 40 K (24)

Este Aviso cancela o Aviso-rádio nº S 8697/12

**Carta 1622** Datum: WGS-84 (Última correção: 119/13)

Inserir  22°56,04'S 43°54,57'W

**Carta 1623** Datum: WGS-84 (Última correção: 119/13)

Inserir  22°56,040'S 43°54,570'W

**\* S 130/13 ATLÂNTICO SUL - BRASIL - COSTA SUL**

Enseada da Japuíba - Casco soçobrado

Referência: Carta 12000 – Símbolos, Abreviaturas e Termos, pág. 40 K (24)

Este Aviso cancela o Aviso-rádio nº S 7282/12

**Carta 1632** Datum: WGS-84 (Última correção: 7/13)

Inserir  22°59,33'S 44°19,75'W

**Carta 1637** Datum: WGS-84 (Última correção: 7/13)

Inserir  22°59,330'S 44°19,750'W



**\* S 132(P)/13 ATLANTICO SUL - BRASIL - COSTA SUL**

Baía de Guanabara - Profundidades

Válido até: 12-04-2014

Este Aviso cancela o Aviso-Rádio nº S 8138/12

**Carta 1511** Datum: WGS-84

Inserir 7<sub>1</sub> 22°53,750'S 43°09,780'W

**Carta 1512** Datum: WGS-84

Inserir 7<sub>1</sub> 22°53,750'S 43°09,780'W

**Carta 1515** Datum: WGS-84

Inserir 7<sub>1</sub> 22°53,750'S 43°09,780'W

**\* S 140(T)/13 ATLÂNTICO SUL - BRASIL - COSTA SUL**

Costa do Albardão - Canal da Verga - Farol Verga

Válido até: 12-04-2014

Este Aviso cancela o Aviso-Rádio nº S 0261/12

**Carta 2210** Datum: Capitania Astronômica

Respondedor radar (RACON) inoperante 32°58,59'S 52°33,50'W

**Carta 23600 (INT 2129)** Datum: WGS-84

Respondedor radar (RACON) inoperante 32°58,59'S 52°33,50'W

**HIDROVIAS EM GERAL**

**AVISOS TEMPORÁRIOS (T) e PRELIMINARES (P) em vigor, publicados em Folhetos anteriores:**

| Nº do Aviso  | Nº da Carta               | Folheto | Válido até |
|--------------|---------------------------|---------|------------|
| HG 139(T)/93 | 2105                      | 13/13   | 6/13       |
| HG 65(T)/95  | 2109 - 2111 - 2113 - 2140 | 13/13   | 6/13       |
| HG 164(P)/96 | 2109 - 2111 - 2140        | 13/13   | xxxxxxx    |

| Nº do Aviso  | Nº da Carta   | Folheto | Válido até |
|--------------|---|---------|------------|
| HG 176(T)/97 | 2103 - 2105 - 2106 - 2107 - 2108 - 2109 - 2111 - 2112 | 13/13   | 6/13       |
| HG 75(P)/98  | 2103 - 2108 - 2109                                    | 13/13   | xxxxxxx    |
| HG 31(P)/00  | 2103 - 2104   | 13/13   | xxxxxxx    |

**AVISOS TEMPORÁRIOS (T), PRELIMINARES (P) e PERMANENTES da quinzena:**

Nenhum.

**SEÇÃO IV – CORREÇÕES ÀS PUBLICAÇÕES NÁUTICAS**

**SEÇÃO IV.1 – LISTA DE FARÓIS, BRASIL, 2012 - 2013**

Nenhuma

**SEÇÃO IV.2 – LISTA DE AUXÍLIOS-RÁDIO, BRASIL, 2010-2014**

Nenhuma

**SEÇÃO IV.3 – ROTEIROS, BRASIL**

Nenhuma

**SEÇÃO IV.4 – OUTRAS PUBLICAÇÕES**

Nenhuma

## SEÇÃO V – AVISOS PERMANENTES ESPECIAIS

AVISOS PERMANENTES ESPECIAIS em vigor, publicados em Folhetos anteriores:

| Nº do Aviso | Nº do Folheto |
|-------------|---------------|
| APE 12/95   | 13/13         |
| APE 8/99    | 13/13         |

| Nº do Aviso | Nº do Folheto |
|-------------|---------------|
| APE 8/01    | 13/13         |
| APE 1/04    | 13/13         |

| Nº do Aviso | Nº do Folheto |
|-------------|---------------|
| APE 2/06    | 13/13         |
| APE 4/07    | 13/13         |

| Nº do Aviso | Nº do Folheto |
|-------------|---------------|
| APE 2/08    | 13/13         |
| APE 3/08    | 13/13         |

AVISOS PERMANENTES ESPECIAIS da quinzena:

Nenhum.

## SEÇÃO VI – NOTÍCIAS DIVERSAS

### NOVAS CARTAS NÁUTICAS (PAPEL) PUBLICADAS EM 2013

| Nº DA CARTA      | TÍTULO                        | ESCALA    | EDIÇÃO | MÊS                    |
|------------------|-------------------------------|-----------|--------|------------------------|
| 21300 (INT 4196) | Do Cabo Norte ao Cabo Maguari | 1:300.000 | 1ª     | 28 de setembro de 2013 |

### NOVAS CARTAS NÁUTICAS ELETRÔNICAS (ENC) PUBLICADAS EM 2013

Nenhuma

### CARTAS NÁUTICAS (PAPEL) CANCELADAS EM 2013

| Nº DA CARTA | TÍTULO                                      | OBSERVAÇÃO                               |
|-------------|---|--|
| 200         | Da Ilha de Maracá à Ilha do Machadinho      | Substituídas pela Carta 21300 (INT 4194) |
| 210         | Proximidades da Barra Norte do Rio Amazonas |  |
| 220         | Da Barra Norte ao Porto de Santana          |  |
| 230         | Proximidades da Barra Sul do Rio Amazonas   |  |

### NOVAS EDIÇÕES DE CARTAS NÁUTICAS (PAPEL) PUBLICADAS EM 2013

| Nº DA CARTA | TÍTULO           | ESCALA   | EDIÇÃO | MÊS                    |
|-------------|------------------|----------|--------|------------------------|
| 206         | Canal de Santana | 1:10.000 | 4ª     | 19 de setembro de 2013 |

### NOVAS EDIÇÕES DE PUBLICAÇÕES NÁUTICAS PRODUZIDAS NO ANO 2013

Nenhuma

### CARTAS NÁUTICAS (PAPEL) EM FASE DE PRODUÇÃO

Nenhuma alteração após a publicação do Folheto nº 18/13, de 01/10/13.

### CARTAS NÁUTICAS ELETRÔNICAS (ENC) EM FASE DE PRODUÇÃO

Nenhuma alteração após a publicação do Folheto nº 13/13, de 15/07/13.

## NOTAS AOS USUÁRIOS

### 1 - CENTROS DE COORDENAÇÃO DE BUSCA E SALVAMENTO NO BRASIL

| ORGANIZAÇÃO               | TELEFONE   | FAX          | OUTROS   |
|---------------------------|--|--------------|--|
| SALVAMAR BRASIL           | 21 2104-6056<br>21 2104-6863                                 | 21 2104-6038 | Inmarsat-C: 471009910<br>E-mail: mrccbrazil@con.mar.mil.br |
| SALVAMAR SUL (Rio Grande) | 53 3233-6130<br>53 3233-6131<br>53 3233-6139<br>0800-6451519 | 53 3231-1519 | E-mail: rccsouth@5dn.mar.mil.br                            |

|                                     |   |                              |  |
|-------------------------------------|---|------------------------------|--|
| SALVAMAR SUESTE<br>(Rio de Janeiro) | 21 2253-6572<br>21 2104-6119<br>0800-2856158        | 21 2104-6104<br>21 2104-6196 | E-mail: mrccrio@1dn.mar.mil.br                           |
| SALVAMAR LESTE (Salvador)           | 71 3507-3730<br>71 3507-3711<br>0800-2843878        | 71 3507-3772                 | E-mail: rcceast@2dn.mar.mil.br                           |
| SALVAMAR NORDESTE (Natal)           | 84 3221-1947<br>0800-2802255                        | 84 3216-3049<br>84 3216-3057 | E-mail: mrcceast@3dn.mar.mil.br                          |
| SALVAMAR NORTE (Belém)              | 91 3216-4030<br>91 3216-4031<br>91 3216-4123<br>185 | 91 3216-4030<br>91 3241-4700 | E-mail: 30msg@4dn.mar.mil.br                             |
| SALVAMAR OESTE (Ladário)            | 67 3234-1180<br>0800 647-3006                       | 67 3234-1014<br>67 3234-1008 | E-mail: cc@6dn.mar.mil.br                                |
| SALVAMAR NOROESTE (Manaus)          | 92 2123-2238<br>0800-2807200                        | 92 2123-2238<br>92 2123-2239 | E-mail: cop@9dn.mar.mil.br                               |
| COMCONTRAM                          | 21 2104-6353  | 21 2104-6341                 | Telex: 38 21 30933<br>E-mail: controle@cotram.mar.mil.br |

**2 - VISANDO INCREMENTAR A SEGURANÇA DA NAVEGAÇÃO DO SEGMENTO DE ESPORTE E RECREIO, DIVERSAS CARTAS NÁUTICAS RASTER EDITADAS PELA DHN ESTÃO SENDO GRATUITA E EXPERIMENTALMENTE DISPONIBILIZADAS NO SÍTIIO "www.mar.mil.br/dhn/chm/cartas/car\_eletronicas.html".**

**3 - A RELAÇÃO DOS AGENTES E POSTOS DE VENDA DE CARTAS E PUBLICAÇÕES ESTÁ DISPONÍVEL NO APÊNDICE V DOS ROTEIROS E NO ANEXO AO CATÁLOGO DE CARTAS E PUBLICAÇÕES.**

4 - Para garantir a segurança da navegação, os navegantes deverão obrigatoriamente utilizar a carta náutica 1513 em substituição à carta náutica 1531, tendo em vista que a mesma encontra-se em processo de atualização para inclusão de rochas perigosas submersas.

**5 - LEGISLAÇÃO SOBRE CARTOGRAFIA BRASILEIRA, PESQUISA E INVESTIGAÇÃO CIENTÍFICA NA PLATAFORMA CONTINENTAL E ÁGUAS SOB JURISDIÇÃO BRASILEIRA E CONTROLE DE LEVANTAMENTOS HIDROGRÁFICOS.**

a) Foi publicada a 3ª edição, de 2010, do folheto que contém a legislação sobre Cartografia Brasileira e que cancela e substitui a 2ª edição, de 2003; e

b) O texto do folheto em questão também pode ser consultado na página da Diretoria de Hidrografia e Navegação (DHN) na INTERNET: <https://www.mar.mil.br/dhn/dhn/index.html> LEVANTAMENTOS HIDROGRÁFICOS - LEGISLAÇÃO.

6 - As correções de cartas náuticas da DHN oriundas de Avisos Permanentes divulgados anteriormente a jul/2002, não disponibilizadas na INTERNET, poderão ser obtidas via e-mail no endereço [1232@bhmn.mar.mil.br](mailto:1232@bhmn.mar.mil.br).

7 - A navegação nas proximidades do Porto de São Francisco do Sul deve ser efetuada com a utilização da carta 1804 e seu plano inserido. A carta 1805ER, para a área correspondente ao plano citado, encontra-se desatualizada.

**8 - PREÇOS DAS CARTAS E PUBLICAÇÕES NÁUTICAS**

A partir de 1 de abril de 2013, os preços dos documentos náuticos editados pela DHN (Cartas Náuticas e Publicações) serão reajustados. Segue abaixo os novos preços dos principais documentos:

| Documentos Náuticos              | Preços    |
|----------------------------------|-----------|
| Carta Náutica                    | R\$ 52,00 |
| Carta Náutica em formato A2      | R\$ 26,00 |
| Tábuas das Marés                 | R\$ 59,00 |
| Almanaque Náutico                | R\$ 59,00 |
| Roteiros                         | R\$ 75,00 |
| Auxílio-Rádio                    | R\$ 59,00 |
| Lista de Faróis                  | R\$ 75,00 |
| Catálogo de Cartas e Publicações | R\$ 52,00 |

9 - "O Serviço de avisos náuticos mundial (WWNWS) da Organização Hidrográfica Internacional está realizando uma pesquisa sobre a qualidade da divulgação das informações de segurança marítima através dos serviços SafetyNet e Navtex para aperfeiçoar tal serviço. Esta é uma oportunidade para opinar sobre a qualidade do conteúdo e a recepção dos Avisos Náuticos produzido por cada Coordenador de NAVAREA. Por favor, visite a página [HTTP://WWW.SURVEYMONKEY.COM/S/IHO\\_SURVEY](http://www.surveymonkey.com/s/iho_survey) e responda a esta breve pesquisa. A organização meteorológica mundial oferece uma pesquisa similar em relação ao Serviço de Aviso e Informação Meteorológica Mundial na página [WWW.JCOMM.INFO/MMMS](http://www.jcomm.info/mmms). Sua participação é IMPORTANTE e de grande UTILIDADE."

## SEÇÃO VII – EXTRATO EM INGLÊS (ENGLISH EXTRACT)

### GENERAL INFORMATION

Notices to Mariners “Maritime Area and Inland Waters in General” is a fortnightly publication elaborated by Centro de Hidrografia da Marinha (CHM), assigned by Diretoria de Hidrografia e Navegação (DHN). For main purpose to provide mariners and users in general with information destined to update Brazilian nautical charts and publications that affect maritime area and national inland waters (fluvial and lacustrine areas), complying with Rule 9 Chapter V of International Convention for the Safety of Life at Sea – SOLAS, 1974. In addition, some Radio Navigational Warnings in force are presented as well as other general information important to mariners. The exception is the information that affects nautical charts and publications of Paraguai, Paraná and Tietê rivers and their tributaries, which is treated in “Avisos aos Navegantes” Paraguai-Paraná Hydroway and “Avisos aos Navegantes” Tietê-Paraná Hydroway.

#### 1 - ISSUE OF “NOTICES TO MARINERS”

The “Notices to Mariners (Maritime Area and Inland Waters in General)” are available for free distribution in the Shipping Offices and their Assistant Ports and Agencies; in Nautical Signalling Services headquartered in Belém (PA), Natal (RN), Salvador (BA), Rio Grande (RS) and Ladário (MS); in Base de Hidrografia da Marinha em Niterói (RJ); and in Agents and Sale Offices of Nautical Charts and Publications listed in the annex to Catalogue of Charts and Publications and in Appendix V to Sailing Directions of North Coast, East Coast and South Coast. They are also available for free access in Internet, in the address “<http://www.mar.mil.br/dhn/chm/avgantes/folheto/pdf.htm>”.

The information on Tietê-Paraná Hydroway are exclusively published through the trimestrial “Notices to Mariners (Tietê-Paraná Hydroway)”, available for free distribution in Capitania Fluvial do Tietê-Paraná (Barra Bonita-SP), in Delegacia Fluvial de Presidente Epitácio (Presidente Epitácio-SP) and in Internet, in the address “<http://www.mar.mil.br/dhn/chm/avgantes/hidrovia/tietepdf.htm>”.

The information on Paraguai-Paraná Hydroway are, exclusively, published through the monthly “Notices to Mariners (Paraguai-Paraná Hydroway)”, available for free distribution in Capitania Fluvial do Pantanal in Corumbá (Corumbá – MS), in Agência Fluvial de Cáceres (Cáceres-MT), Fluvial Agência Fluvial de Porto Murtinho (Porto Murtinho – MS), in Serviço de Sinalização Náutica do Oeste (Ladário-MS) and in Internet, in the addresses “<https://www.mar.mil.br/ssn-6/aviso.html>” and “<http://www.mar.mil.br/dhn/chm/avgantes/hidrovia/parpdf.htm>”.

#### 2 - ISSUE OF RADIO NAVIGATIONAL WARNING AND SAR INFORMATION

The issue of Radio Navigational Warnings, SAR information and Meteorological Information is summarized in the frame presented in the Table 1. For further details, mariners should consult the “List of Radio Aids”.

NAVAREA and Coastal Radio Navigational Warnings are transmitted daily via radio and via satellite (Inmarsat C) until they are published in “Notices to Mariners” or canceled, what happen first. If they are still in force after 6 weeks, they will be presented only in “Notices to Mariners”, being no more issued via radio/satellite.

Local Radio Navigational Warnings are usually issued in only two consecutive transmissions via radio, even they are in force after this. However, some Local Warnings that deal with events that represent great risk to navigation, as new dangers and critical alterations in buoyage, are published daily until they are canceled. If they are still in force after 6 weeks, they will be presented only in “Notices to Mariners”, being no more issued via radio.

The complete list of all the Radio Navigational Warning and SAR information in force can be accessed by Internet, in address <http://www.mar.mil.br/dhn/dhn/index.html>. This list is updated about twice a day. To receive Radio Navigational Warnings through Inmarsat-C system, mariners should program their equipments for NAVAREA V and select letter(s) that designate the concerned coastal region(s).

Weekly, on Wednesdays, a Navarea Radio Navigational Warning is issued, listing all the Radio Warnings in force. Mariners that need to receive any Radio Navigational Warning or SAR information in force in a time different of the usual schedules of transmission may request, for radiotelephony, in VHF, by Channel 16 (156,8 MHz), the transmissions to the stations of Rede Nacional de Estações Costeiras (RENEC) of Embratel, whose list consists in the Appendix V - 2 of “List of Radio Aid”. The call frequencies consist of the frame presented in Table 1.

#### 3 - RECOMMENDATIONS TO PRINT PATCHES, NOTES AND FRAMES

When printing patches from Notices to Mariners available in Internet, users should take the following cautions:

- ensure the “Fit to Page” option in the Adobe Acrobat print menu is switched off to avoid compression in images.
- use a good quality Inkjet/Laser printer with 300 dpi resolution or greater. Printed colour copies should be compared with the respective screen image to ensure that all the colours have reproduced suitably.
- use paper size A4, minimum specification thickness/weight 75g/m<sup>2</sup> (the same paper as used for Notices to Mariners in print).

#### 4 - COLLABORATION OF MARINERS OR USERS

Diretoria de Hidrografia e Navegação (DHN) requests mariners:

- a) when they find any irregularity that can affect safety of navigation, they inform coastal radio station (RENEC) and send afterwards the “Folha de Informações de Irregularidades” (according to existent model in the final part of this Notices to Mariners);
- b) when they find any omission or inexactness in Brazilian nautical charts or publication edited by DHN, they send the “Folha de Correções a Cartas e Publicações Náuticas” (according to existent model in the final part of this Notices to Mariners);

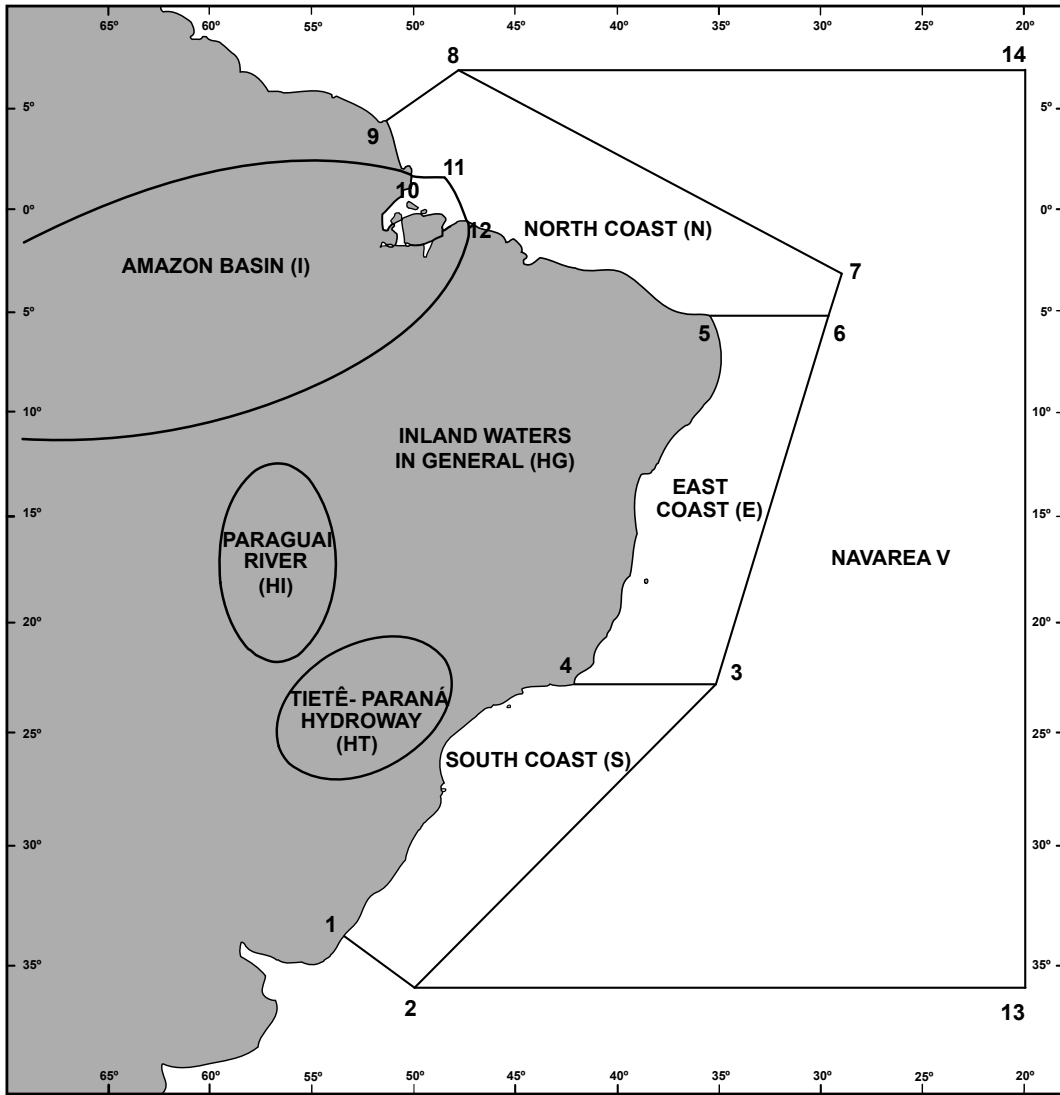
Table 1. ISSUE OF MARITIME SAFETY INFORMATION (Radio Navigational Warnings, SAR and Meteorological Information) for NAVAREA/METAREA V

| A) TRANSMISSIONS VIA RADIO (HF BAND) – BRAZILIAN NAVY’S RADIO STATION IN RIO DE JANEIRO  |  |                       |   |  |
|--|--|-----------------------|---|--|
| SERVICES   | SCHEDULES (DAILY)  | CHANNELS (*)          | FREQUENCIES   | CONTENTS   |
| RADIO NAVIGATIONAL WARNINGS AND SAR INFORMATION  | 0400 to 0500Z  | RD                    | 4.266,0 kHz (on demand of mariner)<br>6.448,0 kHz<br>8.580,0 kHz<br>12.709,0 kHz<br>16.974,0 kHz  | - Area and Coastal Radio Warnings, except those already published in Notices to Mariners, and SAR Information (Portuguese/English)<br>- Local Radio Warnings, except those already published in Notices to Mariners, and SAR information (Portuguese). |
|  | 1430 to 1545Z  | RD                    |   |  |
|  | 2130 to 2245Z  | RD                    |   |  |
| METEOROLOGICAL BULLETINS   | 0230 to 0330Z  | RD                    |   | - Meteorological forecasts (Portuguese/English)<br>- Meteorological warnings (Portuguese/English)  |
|  | 0600 to 0730Z  | RD                    |   |  |
|  | 1845 to 1930Z  |                       |   |  |
| METEOROLOGICAL CHARTS  | 0745 to 0925Z  | RS                    | 12.665,0 kHz<br>16.978,0 kHz  | - Analysis of atmospheric pressure on surface<br>- Height and direction of waves<br>- Wind at 10m above surface<br>- Sea surface temperature   |
|  | 1630 to 1810Z  |                       |   |  |
| B) TRANSMISSIONS VIA RADIO (VHF AND HF BANDS) – COASTAL STATIONS NET (RENEC) OF EMBRATEL |  |                       |   |  |
| SERVICES   | SCHEDULES  | CHANNELS (*)          | FREQUENCIES   | CONTENTS   |
| METEOROLOGICAL BULLETINS   | On demand of mariner   | RL                    | VHF: Call in 156,8 MHz (Channel 16) and traffic in a Channel to be designed by the station.<br>HF: Call in 4.125,0 kHz and traffic in a frequency designed by the station | - Meteorological Forecast (Portuguese/English)<br>- Meteorological warnings (Portuguese/English)   |
| METEOROLOGICAL WARNINGS, RADIO NAVIGATIONAL WARNINGS AND SAR INFORMATION                 | As necessary   |                       |   | - Meteorological warnings (Portuguese/English)<br>- Most relevant Area, Coastal and Local Radio Warnings<br>- SAR information (English)  |
| C) TRANSMISSIONS VIA SATELLITE (INMARSAT-C) – LAND EARTH STATION STRATOS - NETHERLANDS   |  |                       |   |  |
| SERVICES   | SCHEDULES (DAILY)  | SATELLITE             | CONTENTS  |  |
| RADIO NAVIGATIONAL WARNINGS AND SAR INFORMATION  | 0030Z and 1230Z or as necessary  | East Atlantic (AOR-E) | - SAR Information (English)<br>- Area and Coastal Warnings (English), except those already published in Notices to Mariners.  |  |
| METEOROLOGICAL BULLETINS   | 0730Z and 1930Z or as necessary  |                       | - Meteorological forecasts (English)<br>- Meteorological warnings (English)   |  |
| D) INTERNET  |  |                       |   |  |
| SERVICES   | SITES AND LINKS  |                       | CONTENTS  |  |
| RADIO NAVIGATIONAL WARNINGS AND SAR INFORMATION  | <a href="http://www.mar.mil.br/dhn/chm/avgantes/avradio.htm">www.mar.mil.br/dhn/chm/avgantes/avradio.htm</a>   |                       | Area, Coastal and Local Radio Warnings (Portuguese)   |  |
|  | <a href="http://www.mar.mil.br/dhn/chm/avgantes/avradioing.htm">www.mar.mil.br/dhn/chm/avgantes/avradioing.htm</a>   |                       | Area and Coastal Radio Warnings (English)   |  |
| NOTICES TO MARINERS (**)   | <a href="http://www.mar.mil.br/dhn/chm/avgantes/folheto/pdf.htm">www.mar.mil.br/dhn/chm/avgantes/folheto/pdf.htm</a><br>(choose the link of NM of interest)  |                       | - In Section II of NM: Area, Coastal and Local Radio Warnings (Portuguese) in force more than 6 weeks.  |  |
|  | <a href="http://www.mar.mil.br/dhn/chm/avgantes/english/pdfing.htm">www.mar.mil.br/dhn/chm/avgantes/english/pdfing.htm</a><br>(choose the link of NM of interest)  |                       | - In Section VII of NM: Area and Coastal Radio Warnings (English) in force more than 6 weeks.   |  |
| METEOROLOGICAL BULLETINS   | <a href="http://www.mar.mil.br/dhn/chm/meteo/index.htm">www.mar.mil.br/dhn/chm/meteo/index.htm</a><br>(choose the link “meteoromarinha” – in Portuguese)   |                       | - Meteorological forecasts (Portuguese/English)   |  |
|  | <a href="http://www.mar.mil.br/dhn/chm/meteo/indexing.htm">www.mar.mil.br/dhn/chm/meteo/indexing.htm</a><br>(choose the link “bulletins” – in English)   |                       | - Meteorological warnings (Portuguese/English)  |  |
| METEOROLOGICAL WARNINGS  | <a href="http://www.mar.mil.br/dhn/chm/meteo/index.htm">www.mar.mil.br/dhn/chm/meteo/index.htm</a><br>(choose the link “avisos de mau tempo” – in Portuguese)  |                       | - Meteorological warnings (Portuguese/English)  |  |
|  | <a href="http://www.mar.mil.br/dhn/chm/meteo/indexing.htm">www.mar.mil.br/dhn/chm/meteo/indexing.htm</a><br>(choose the link “severe weather warnings” – in English)   |                       |   |  |
| METEOROLOGICAL CHARTS  | <a href="http://www.mar.mil.br/dhn/chm/meteo/index.htm">www.mar.mil.br/dhn/chm/meteo/index.htm</a><br>(choose the link “cartas sinóticas” – in Portuguese)   |                       | - Analysis of atmospheric pressure on surface and other products.   |  |
|  | <a href="http://www.mar.mil.br/dhn/chm/meteo/indexing.htm">www.mar.mil.br/dhn/chm/meteo/indexing.htm</a><br>(choose the link “previsão numérica”- in Portuguese)   |                       |   |  |
|  | <a href="http://www.mar.mil.br/dhn/chm/meteo/indexing.htm">www.mar.mil.br/dhn/chm/meteo/indexing.htm</a><br>(choose the link “synoptic charts” – in English)<br>(choose the link “numerical predictions” – in English) |                       |   |  |

(\*) RD: Radio Data (J2D)      RS: Radio facsimile (F3C)      RL: Radiotelephone (F3E e J3E)

(\*\*) SAR (search and rescue) Radio Warnings and Radio Navigational Warnings related to gunnery area interdiction and other brief activities are not present in sections II and VII of Notices to Mariners.

Figure 1 Schematic representation of NAVAREA V, Coastal Regions and Inland Waters, for classification and identification of Radio Navigational Warnings and Notices to Mariners.



a) NAVAREA V: comprises the maritime area limited by the following points:

| Points | LATITUDE  | LONGITUDE  |
|--------|-----------|------------|
| 1      | 33° 45' S | 053° 22' W |
| 2      | 35° 50' S | 050° 10' W |
| 13     | 35° 50' S | 020° 00' W |
| 14     | 07° 00' N | 020° 00' W |
| 8      | 07° 00' N | 049° 28' W |
| 9      | 04° 30' N | 051° 35' W |

b) COASTAL REGIONS: comprise the maritime areas limited by the geographic coordinates mentioned below, as well as bays, inlets and ports covered by them:

SOUTH COAST (S)

| Points | LATITUDE  | LONGITUDE  |
|--------|-----------|------------|
| 1      | 33° 45' S | 053° 22' W |
| 2      | 35° 50' S | 050° 10' W |
| 3      | 23° 01' S | 035° 00' W |
| 4      | 23° 01' S | 042° 00' W |

- VII -

EAST COAST (E)

| Points | LATITUDE  | LONGITUDE  |
|--------|-----------|------------|
| 3      | 23° 01' S | 035° 00' W |
| 4      | 23° 01' S | 042° 00' W |
| 5      | 05° 10' S | 035° 29' W |
| 6      | 05° 10' S | 029° 33' W |

NORTH COAST (N)

| Points | LATITUDE  | LONGITUDE  |
|--------|-----------|------------|
| 5      | 05° 10' S | 035° 29' W |
| 6      | 05° 10' S | 029° 33' W |
| 7      | 03° 00' S | 028° 55' W |
| 8      | 07° 00' N | 049° 28' W |
| 9      | 04° 30' N | 051° 35' W |
| 10     | 01° 40' N | 049° 55' W |
| 11     | 01° 40' N | 048° 35' W |
| 12     | 00° 37' S | 047° 22' W |

AMAZON BASIN (I)

Estuary Area<sup>2</sup> of Amazonas and Pará rivers, to the following points:

| Points | LATITUDE  | LONGITUDE  |
|--------|-----------|------------|
| 10     | 01° 40' N | 049° 55' W |
| 11     | 01° 40' N | 048° 35' W |
| 12     | 00° 37' S | 047° 22' W |

- c) NAVAREA Warnings are those in maritime area outside the limits of coastal regions
- d) OCEANIC AREA : comprises the maritime area outside the limits of coastal regions for Notices to Mariners.
- e) National INLAND WATERS (rivers, lakes and lagoons):

AMAZON BASIN (I): comprises Amazonas river, and its tributaries, upstream Santana Leste light, in cidade de Santana (AP) vicinity, as well as Pará river, and its tributaries, upstream the leading line Chapéu Virado light - Coroa Grande light, in Belém (PA) vicinity.

PARAGUAI RIVER (HI): comprises Paraguai river and its tributaries.

TIETÊ-PARANÁ HYDROWAY (HT): comprises Tietê and Paraná rivers and their tributaries.

INLAND WATERS IN GENERAL (HG): comprises the other navigable inland ways (rivers, lakes and lagoons). Ex: Lagoa dos Patos and Lago Paranoá.

---

<sup>2</sup> - In Amazonas river, downstream Santana Leste light;  
- In Pará river, downstream the leading line Chapéu Virado light - Coroa Grande light.



## RADIO NAVIGATIONAL WARNINGS

“The International Hydrographic Organization’s World-Wide Navigational Warning Service (WWNWS) is conducting a survey concerning the quality of maritime safety information broadcast via SafetyNet and NAVTEX to identify measures to improve service. It provides an opportunity to comment on the quality of the content and reception of Navigational Warnings provided by each NAVAREA Coordinator. Please visit [HTTP://WWW.SURVEYMONKEY.COM/S/IHO\\_SURVEY](http://WWW.SURVEYMONKEY.COM/S/IHO_SURVEY) to complete the short survey. The World Meteorological Organization offers a similar survey regarding the World-Wide Meteorological Information and Warning Service available at: [WWW.JCOMM.INFO/MMMS](http://WWW.JCOMM.INFO/MMMS). Your participation is GREATLY appreciated and VALUED.”

Below there are some Radio Warnings in force in 15 October 2013.

### OCEANIC AREA

**Area Radio Navigational Warnings in force, published in former Notices to Mariners:**

| N° of Warning | N° of NM |
|---------------|----------|
| 0174/13       | 18/13    |

**Area Radio Navigational Warnings in force more than 6 weeks, published for the first time:**

Nil.

### AMAZON BASIN

#### COASTAL RADIO NAVIGATIONAL WARNINGS

**Coastal Radio Navigational Warnings in force, published in former Notices to Mariners:**

| N° of Warning | N° of NM | N° of Warning | N° of NM | N° of Warning | N° of NM | N° of Warning | N° of NM |
|---------------|----------|---------------|----------|---------------|----------|---------------|----------|
| I 1038/09     | 13/13    | I 1283/12     | 13/13    | I 0483/13     | 13/13    | I 0611/13     | 17/13    |
| I 0758/10     | 13/13    | I 1333/12     | 13/13    | I 0484/13     | 13/13    |               |          |
| I 0724/11     | 13/13    | I 0113/13     | 13/13    | I 0485/13     | 13/13    |               |          |
| I 1281/12     | 13/13    | I 0123/13     | 13/13    | I 0578/13     | 13/13    |               |          |

**Coastal Radio Navigational Warnings in force more than 6 weeks, published for the first time:**

Nil.

**NORTH COAST**

**COASTAL RADIO NAVIGATIONAL WARNINGS**

**Coastal Radio Navigational Warnings in force, published in former Notices to Mariners:**

| Nº of Warning | Nº of NM | Nº of Warning | Nº of NM | Nº of Warning | Nº of NM |
|---------------|----------|---------------|----------|---------------|----------|
| N 0117/08     | 13/13    | N 0895/11     | 13/13    | N 0745/13     | 17/13    |
| N 0254/08     | 13/13    | N 0949/12     | 13/13    |               |          |

**Coastal Radio Navigational Warnings in force more than 6 weeks, published for the first time:**

N 1062/13  
NORTH OF PONTA MACEIO.  
CHART 21900 (INT 2112).  
VESSEL RAMCO CRUSADER SHIPWRECKED IN POSITION: 03-49.69S 037-50.66W  
CIRCULAR AREA INTERDITED TO NAVIGATION WITH 500 METERES RADIUS IN POSITION: 03-49.17S 037-50.87W  
CANCEL COASTAL N 1022/13.

N 1034/13  
BAIA DE SAO MARCOS - ILHA DE SANTANA  
CHART 410  
SANTANA LIGHT - G 0092 - 02-16.23S 043-37.43W - UNLIT.

**EAST COAST**

**COASTAL RADIO NAVIGATIONAL WARNINGS**

**Coastal Radio Navigational Warnings in force, published in former Notices to Mariners:**

| Nº of Warning | Nº of NM | Nº of Warning | Nº of NM | Nº of Warning | Nº of NM |
|---------------|----------|---------------|----------|---------------|----------|
| E 0762/09     | 13/13    | E 1024/11     | 13/13    | E 0682/13     | 17/13    |
| E 1060/09     | 13/13    | E 0095/13     | 13/13    | E 0707/13     | 17/13    |
| E 2673/09     | 13/13    | E 0664/13     | 17/13    | E 0977/13     | 18/13    |

**Coastal Radio Navigational Warnings in force more than 6 weeks, published for the first time:**

E 1082/13  
PORTO DE VITORIA OF VICINITY  
CHART 22900  
SERVICE DIVING OF GEOTECHNICAL SURVEY IN POSITIONS:  
20-29.88S 040-19.38W 20-31.04S 040-19.00W  
20-30.55S 040-18.25W 20-30.40S 040-19.99W  
PERIOD: 28 AUG TO 28 DEC - OF 0800 UTC TO 2200 UTC  
SUPPORT VESSEL: TECH I  
CAUTION ADVISED.  
CANCEL THIS WARNING 282300 UTC DEC 13.

E 1061/13  
CAMPOS OIFIELD  
CHART 1550  
EXISTENCE OF 08 UNLIGHT BUOY IN ORANGE COLOR IN POSITIONS:  
22-13.81S 040-28.16W - 24/AUG TO 24/NOV AND  
22-21.63S 040-12.23W - 24/AUG TO 24/NOV  
PURPOSE: DEVELOPMENT OF OIL PROSPECTION WORK INSTALLED.  
BERTH REQUESTED MORE THAN 1500 METERS.  
CANCEL THIS WARNING 250359 UTC NOV 13.

**SOUTH COAST**

**COASTAL RADIO NAVIGATIONAL WARNINGS**

**Coastal Radio Navigational Warnings in force, published in former Notices to Mariners:**

| Nº of Warning | Nº of NM | Nº of Warning | Nº of NM | Nº of Warning | Nº of NM | Nº of Warning | Nº of NM |
|---------------|----------|---------------|----------|---------------|----------|---------------|----------|
| S 0846/09     | 13/13    | S 0788/10     | 13/13    | S 0492/13     | 13/13    | S 0708/13     | 17/13    |
| S 0701/10     | 13/13    | S 0469/13     | 13/13    | S 0546/13     | 17/13    | S 0967/13     | 17/13    |

**Coastal Radio Navigational Warnings in force more than 6 weeks, published for the first time:**

Nil.

**AMENDMENTS TO CHARTS**

**NUMERICAL LIST OF CHARTS AFFECTED BY THE NOTICES PUBLISHED IN THIS NOTICES TO MARINERS**

| Chart N°                       | CLASS AND NUMBER OF NOTICE |             |                     |
|--------------------------------|----------------------------|-------------|---------------------|
|                                | Temporary                  | Preliminary | Permanent           |
| 201 - 202 - 21300 (INT4196)    | I 134 - I 137              | -           | -                   |
| 201 - 21300 (INT 4196)         | I 138                      | -           | -                   |
| 202 - 21300 (INT 4196)         | I 136                      | -           | -                   |
| 202 - 203 - 21300 (INT 4196)   | I 139                      | -           | -                   |
| 304                            | -                          | -           | N 128               |
| 413                            | N 127                      | -           | -                   |
| 720                            | -                          | -           | N 131               |
| 1000 - 22300 (INT 2116)        | E 135                      | -           | -                   |
| 1507 - 1550 - 23000 (INT 2123) | E 133                      | -           | -                   |
| 1511 - 1512 - 1515             | -                          | S 132       | -                   |
| 1622 - 1623                    | -                          | -           | S 129               |
| 1632 - 1637                    | -                          | -           | S 130               |
| 1805 ER                        | -                          | S 126       | -                   |
| 2210 - 23600 (INT 2129)        | S 140                      | -           | -                   |
| 1401                           | -                          | -           | E 110 (Republished) |
| 1636                           | -                          | -           | S 113 (Republished) |

Temporary (T) and Preliminary (P) Notices in force and Permanent Notices published for the first time.

**OCEANIC AREA**

TEMPORARY (T) and PRELIMINARY (P) NOTICES in force, published in former Notices to Mariners:

| N° of Notice | N° of Chart  | NM    | Valid until |
|--------------|--------------|-------|-------------|
| 185(T)/11    | 20 (INT.202) | 13/13 | 6/13        |

| N° of Notice | N° of Chart   | NM    | Valid until |
|--------------|---|-------|-------------|
| 142(T)/12    | 930 - 1200 - 1508<br>- 21070 (INT.2008) -<br>23500 (INT.2128) | 13/13 | xxxxxxx     |

TEMPORARY (T), PRELIMINARY (P) and PERMANENT NOTICES in the fortnight:

Nil

**AMAZON BASIN**

TEMPORARY (T) and PRELIMINARY (P) NOTICES in force, published in former Notices to Mariners:

| N° of Notice | N° of Chart  | NM    | Valid until |
|--------------|--|-------|-------------|
| I 95(P)/00   | 4202A  | 13/13 | xxxxxxx     |
| I 44(P)/01   | 231 - 300  | 13/13 | xxxxxxx     |
| I 157(P)/02  | Folha 3 do Croqui  | 13/13 | xxxxxxx     |
| I 58(P)/03   | 4102B  | 13/13 | xxxxxxx     |
| I 5(P)/04    | Croqui de Navegação do<br>rio Negro n° 004   | 13/13 | xxxxxxx     |
| I 99(P)/04   | 203 - 204  | 13/13 | xxxxxxx     |
| I 83(T)/05   | 304 - 316 - 320  | 13/13 | 6/13        |
| I 85(P)/05   | 304 - 316  | 13/13 | xxxxxxx     |
| I 87(P)/05   | 200 - 230 - 232  | 13/13 | xxxxxxx     |
| I 158(P)/05  | 4110 - 4106B -<br>ATLAS 4150 (HS-A1)   | 13/13 | xxxxxxx     |
| I 30(P)/07   | ATLAS 4150 (HS-A4)   | 13/13 | xxxxxxx     |
| I 40(P)/07   | ATLAS 4500 (HM-B8)   | 13/13 | xxxxxxx     |
| I 140(P)/08  | 4110   | 13/13 | xxxxxxx     |
| I 235(P)/08  | 4110   | 13/13 | xxxxxxx     |
| I 66(P)/09   | 4105A - 4105B  | 13/13 | xxxxxxx     |
| I 67(P)/09   | 304 - 316  | 13/13 | xxxxxxx     |
| I 70(P)/09   | ATLAS 4500 (HM-B16,<br>HM-C7, HM-C20, HM-<br>D3, HM-D9, HM-D12,<br>HM-D13, HM-D14, HM-<br>D11) | 13/13 | xxxxxxx     |
| I 71(P)/09   | ATLAS 4500 (HM-C26 e<br>HM-D17)  | 13/13 | xxxxxxx     |
| I 77(P)/09   | 4342B  | 13/13 | xxxxxxx     |
| I 103(P)/09  | 316  | 13/13 | xxxxxxx     |
| I 117(P)/09  | 4103A - ATLAS 4150<br>(HS-C-8)   | 13/13 | xxxxxxx     |

| N° of Notice | N° of Chart                           | NM    | Valid until |
|--------------|---------------------------------------|-------|-------------|
| I 134(P)/09  | ATLAS 4150 (HS-C6)                    | 13/13 | xxxxxxx     |
| I 157(P)/09  | 4104A/B                               | 13/13 | xxxxxxx     |
| I 165(P)/09  | ATLAS 4500                            | 13/13 | xxxxxxx     |
| I 96(P)/10   | 4104A/B                               | 13/13 | xxxxxxx     |
| I 12(P)/11   | 4416                                  | 13/13 | xxxxxxx     |
| I 76(T)/11   | 4106A                                 | 13/13 | 5/13        |
| I 101(P)/11  | ATLAS 4150 (HS-A9,<br>HS-A10, HS-A11) | 13/13 | xxxxxxx     |
| I 145(P)/11  | 304 (plano)                           | 13/13 | xxxxxxx     |
| I 148(P)/11  | 320                                   | 13/13 | xxxxxxx     |
| I 3(P)/12    | 302 - 303 - 315                       | 13/13 | xxxxxxx     |
| I 19(P)/12   | Atlas 4150 - 4106B                    | 13/13 | xxxxxxx     |
| I 74(P)/12   | 304 - 315 - 316                       | 13/13 | xxxxxxx     |
| I 139(T)/12  | 304 - 316                             | 13/13 | xxxxxxx     |
| I 175(P)/12  | 303 - 304 - 315 - 316                 | 13/13 | xxxxxxx     |
| I 23(P)/13   | 242                                   | 13/13 | xxxxxxx     |
| I 24(P)/13   | 4101A                                 | 13/13 | xxxxxxx     |
| I 38(P)/13   | 204                                   | 13/13 | xxxxxxx     |
| I 40(P)/13   | 242                                   | 13/13 | xxxxxxx     |
| I 41(P)/13   | 4101A                                 | 13/13 | xxxxxxx     |
| I 45(P)/13   | 204 - 220                             | 13/13 | xxxxxxx     |
| I 78(P)/13   | 4202 A/B                              | 13/13 | xxxxxxx     |
| I 80(P)/13   | ATLAS 4150 (HS-A4,<br>HS-A9)          | 13/13 | xxxxxxx     |
| I 88(P)/13   | 304                                   | 13/13 | xxxxxxx     |
| I 97(P)/13   | 4102B                                 | 15/13 | xxxxxxx     |
| I 105(P)/13  | 200 - 201 - 210 - 220                 | 16/13 | xxxxxxx     |
| I 120(P)/13  | 306 - 4341                            | 18/13 | xxxxxxx     |
| I 124(P)/13  | 204                                   | 18/13 | 3/14        |

**TEMPORARY (T), PRELIMINARY (P) and PERMANENT NOTICES in the fortnight:**

**\* I 134(T)/13 BRASIL - RIO AMAZONAS**

Barra Norte do Rio Amazonas - Farol Bailique

Valid until: 12-04-2014

This Notice cancels Radio Warning nº I 0232/13 and I 0154/13

**Chart 201** Datum: WGS-84

Light unlit and radar responder beacon (RACON) inoperative 00°59,40'N 49°56,83'W

**Chart 202** Datum: Córrego Alegre

Light unlit and radar responder beacon (RACON) inoperative 00°59,40'N 49°56,83'W

**Chart 21300 (INT 4196)** Datum: WGS-84

Light unlit and radar responder beacon (RACON) inoperative 00°59,4'N 49°56,8'W

**\* I 136(T)/13 BRASIL - RIO AMAZONAS**

Barra Norte do Rio Amazonas - Ponta do Céu

Valid until: 12-04-2014

This Notice cancels Radio Warning nº I 1323/12

**Chart 202** Datum: Córrego Alegre

Light unlit 00°45,64'N 50°07,01'W

**Chart 21300 (INT 4196)** Datum: WGS-84

Light unlit 00°45,6'N 50°07,0'W

**\* I 137(T)/13 BRASIL - RIO AMAZONAS**

Barra Norte do Rio Amazonas - Canal Grande do Curuá - Santarém Light

Valid until: 12-04-2014

This Notice cancels Radio Warning nº I 0234/13 and I 1705/12

**Chart 201** Datum: WGS-84

Light unlit and radar responder beacon (RACON) inoperative 00°38,81'N 50°05,71'W

**Chart 202** Datum: Córrego Alegre

Light unlit and radar responder beacon (RACON) inoperative 00°38,81'N 50°05,71'W

**Chart 21300 (INT 4196)** Datum: WGS-84

Light unlit and radar responder beacon (RACON) inoperative 00°38,8'N 50°05,7'W

**\* I 138(T)/13 BRASIL - RIO AMAZONAS**

Barra Norte do Rio Amazonas - Farol Guará

Valid until: 12-04-2014

This Notice cancels Radio Warning nº I 1061/11

**Chart 201** Datum: WGS-84

Radar responder beacon (RACON) inoperative 01°11,26'S 49°53,96'W

**Chart 21300 (INT 4196)** Datum: WGS-84

Radar responder beacon (RACON) inoperative 01°11,3'S 49°54,0'W

**\* I 139(T)/13 BRASIL - RIO AMAZONAS**

Barra Norte do Rio Amazonas - Farol Taia

Valid until: 12-04-2014

This Notice cancels Radio Warning nº I 0233/13

**Chart 202** Datum: Córrego Alegre

Light unlit 00°39,23'N 50°17,57'W

**Chart 203** Datum: WGS-84

Light unlit 00°39,23'N 50°17,57'W

**Chart 21300 (INT 4196)** Datum: WGS-84

Light unlit 00°39,2'N 50°17,6'W

**NORTH COAST**

**TEMPORARY (T) and PRELIMINARY (P) NOTICES in force, published in former Notices to Mariners:**

| Nº of Notice | Nº of Chart       | NM    | Valid until |
|--------------|-------------------|-------|-------------|
| N 117(P)/99  | 40 - 100 - 4011   | 13/13 | xxxxxxx     |
| N 94(P)/04   | 703 - 720         | 13/13 | xxxxxxx     |
| N 167(P)/04  | 21500 (INT.2108)  | 13/13 | xxxxxxx     |
| N 37(T)/09   | 720               | 13/13 | xxxxxx      |
| N 154(P)/10  | 414               | 13/13 | xxxxxxx     |
| N 3(T)/11    | 413               | 13/13 | xxxxxx      |
| N 58(P)/11   | 701 - 710         | 13/13 | xxxxxxx     |
| N 133(P)/12  | 21900 (INT. 2112) | 13/13 | xxxxxxx     |

| Nº of Notice | Nº of Chart                            | NM    | Valid until |
|--------------|--|-------|-------------|
| N 167(P)/12  | 705                                    | 13/13 | xxxxxxx     |
| N 26(T)/13   | 21010 (INT.4071) -                     | 13/13 | xxxxxxx     |
|              | 21100 (INT.4194) -<br>21200 (INT.4195) |       |             |
| N 55(P)/13   | 701                                    | 13/13 | xxxxxxx     |
| N 117(P)/13  | 410 - 411 - 412 - 413                  | 17/13 | xxxxxxx     |
| N 121(T)/13  | 701                                    | 18/13 | 3/14        |
| N 125(P)/13  | 701                                    | 18/13 | 3/14        |

**TEMPORARY (T), PRELIMINARY (P) and PERMANENT NOTICES in the fortnight:**

**\* N 127(T)/13 SOUTH ATLANTIC - BRASIL - NORTH COAST**

Terminal da Ponta da Madeira e Porto de Itaqui - Dredging

Reference: Chart 12000 – Symbols, Abbreviations and Terms, pg. 55 N (63 and 62.1)  
Valid until: 04-04-2014

This Notice cancels Radio Warning nº N 7634/13

**Chart 413** Datum: WGS-84

Insert limit of dredging area, joining the positions: 2°33,450'S 44°22,850'W  
 2°33,470'S 44°22,730'W  
 2°34,150'S 44°22,830'W  
 2°34,150'S 44°22,730'W

spoil ground: 2°35,330'S 44°25,670'W  
 2°35,670'S 44°25,670'W  
 2°35,670'S 44°25,030'W  
 2°35,330'S 44°25,350'W

Vessels involved: Galilei 2000, Nicollo Macchiavelli and DN 201.

**\* N 128/13 SOUTH ATLANTIC - BRASIL - NORTH COAST**

Porto de Vila do Conde vicinity - Wreck

Reference: Chart 12000 – Symbols, Abbreviations and Terms, pg. 41 K (28)

This Notice cancels Radio Warning nº N 7814/12

**Chart 304** Datum: WGS-84 (Last correction: 70/13)

Insert  1°30,83'S 48°46,54'W

\* N 128/13 SOUTH ATLANTIC - BRASIL - NORTH COAST

North of Guamaré - Platforms

Reference: Chart 12000 – Symbols, Abbreviations and Terms, pg. 43 L (10)

This Notice cancels Radio Warning nº N 1533/12

Chart 720 Datum: WGS-84 (Last correction: 172/12)

Insert



4°55,03'S 36°20,29'W  
 4°55,87'S 36°20,33'W  
 4°55,46'S 36°22,43'W  
 4°56,07'S 36°21,72'W  
 4°56,72'S 36°22,16'W  
 4°56,52'S 36°21,27'W  
 4°55,46'S 36°21,04'W  
 4°55,21'S 36°19,49'W  
 4°56,96'S 36°21,69'W  
 4°55,79'S 36°24,29'W  
 4°53,60'S 36°27,08'W  
 4°53,32'S 36°25,92'W  
 4°57,90'S 36°25,34'W  
 4°54,43'S 36°15,57'W  
 4°54,99'S 36°15,37'W  
 5°03,42'S 36°32,38'W  
 4°42,27'S 36°49,53'W  
 4°43,10'S 36°50,15'W  
 4°41,06'S 36°49,51'W  
 4°41,68'S 36°43,47'W  
 4°41,95'S 36°45,03'W

EAST COAST

TEMPORARY (T) and PRELIMINARY (P) NOTICES in force, published in former Notices to Mariners:

| Nº of Notice | Nº of Chart               | NM    | Valid until |
|--------------|---------------------------|-------|-------------|
| E 68(P)/95   | 1101 - 1110               | 13/13 | xxxxxxx     |
| E 138(P)/04  | 1107 - 1110 - 1170 - 1171 | 13/13 | xxxxxxx     |
| E 97(P)/05   | 1310 - 1311               | 13/13 | xxxxxxx     |
| E 129(T)/05  | 1301 - 1310 - 1312        | 13/13 | xxxxxxx     |
| E 164(P)/05  | 60 - 1000                 | 13/13 | xxxxxxx     |
| E 105(P)/07  | 1311                      | 13/13 | xxxxxxx     |
| E 135(T)/07  | 70 - 20 (INT.202)         | 13/13 | xxxxxxx     |
| E 104(P)/08  | 70 - 1550                 | 13/13 | xxxxxxx     |
| E 126(P)/08  | 902                       | 13/13 | xxxxxxx     |
| E 127(P)/08  | 930                       | 13/13 | xxxxxxx     |
| E 130(P)/08  | 23000 (INT.2123)          | 13/13 | xxxxxxx     |
| E 231(P)/08  | 1401                      | 13/13 | xxxxxxx     |
| E 161(P)/09  | 1550                      | 13/13 | xxxxxxx     |
| E 45(P)/10   | 1420                      | 13/13 | xxxxxxx     |
| E 56(P)/10   | 1106 - 1110               | 13/13 | xxxxxxx     |

| Nº of Notice | Nº of Chart             | NM    | Valid until |
|--------------|-------------------------|-------|-------------|
| E 112(P)/10  | 1420                    | 13/13 | xxxxxxx     |
| E 128(T)/10  | 1103                    | 13/13 | xxxxxxx     |
| E 8(P)/11    | 901                     | 13/13 | xxxxxxx     |
| E 88(P)/11   | 1101                    | 13/13 | xxxxxxx     |
| E 182(T)/11  | 1503                    | 13/13 | xxxxxxx     |
| E 18(T)/12   | 1401                    | 13/13 | xxxxxxx     |
| E 27(T)/12   | 906 - 22.200 (INT.2115) | 13/13 | 10/13       |
| E 37(P)/12   | 1401                    | 13/13 | xxxxxxx     |
| E 39(P)/12   | 1101                    | 13/13 | xxxxxxx     |
| E 48(T)/12   | 930                     | 13/13 | xxxxxxx     |
| E 98(T)/12   | 902                     | 13/13 | xxxxxxx     |
| E 147(T)/12  | 902                     | 13/13 | xxxxxxx     |
| E 68(P)/13   | 1401                    | 13/13 | xxxxxxx     |
| E 116(P)/13  | 1312                    | 17/13 | xxxxxxx     |

TEMPORARY (T), PRELIMINARY (P) and PERMANENT NOTICES in the fortnight:

\* E 110/13 SOUTH ATLANTIC - BRASIL - EAST COAST

Canal de acesso ao Porto de Vitória - Depths, depth contours and diagram

Republished due incompatibility with the plan: see correction in highlight (originally published in Notices to Mariners nº 17/13).

Reference: Notices to Mariners no. 13/13 – section I, pg. 89, item 7d, §3º - Diagrams

Chart 1401 Datum: WGS-84 (Last correction: 111/13)

Insert the accompanying blocks, showing amendments to depths and depth contours, centered in:

20°19,350'S 40°20,100'W (Part 1)  
 20°19,350'S 40°18,100'W (Part 2)  
 20°19,350'S 40°16,500'W (Part 3)

Replace the existing plan by the accompanying one

Replace the accompanying source diagram

20°21,700'S 40°22,960'W

**\* E 133(T)/13 SOUTH ATLANTIC - BRASIL - EAST COAST**

Ilha de Santana - Farol Macaé

Valid until: 12-04-2014

This Notice cancels Radio Warning nº E 1700/12

**Chart 1507** Datum: Córrego Alegre

Light unreliable 22°24,980'S 41°42,370'W

**Chart 1550** Datum: WGS-84

Light unreliable 22°25,0'S 41°42,4'W

**Chart 23000 (INT 2123)** Datum: WGS-84

Light unreliable 22°25,0'S 41°42,4'W

**\* E 135(T)/13 SOUTH ATLANTIC - BRASIL - EAST COAST**

South of Aracaju - Interdicted area

Valid until: 31-03-2014

This notice cancels Radio Warning nº E 1641/12

**Chart 1000** Datum: Córrego Alegre

Area interdicted to navigation 11°01,0'S 37°04,0'W  
 11°01,0'S 36°55,0'W  
 11°06,0'S 36°55,0'W  
 11°06,0'S 37°07,6'W

**Chart 22300 (INT 2116)** Datum: WGS-84

Area interdicted to navigation 11°01,0'S 37°04,0'W  
 11°01,0'S 36°55,0'W  
 11°06,0'S 36°55,0'W  
 11°06,0'S 37°07,6'W

**SOUTH COAST**

**TEMPORARY (T) and PRELIMINARY (P) NOTICES in force, published in former Notices to Mariners:**

| Nº of Notice | Nº of Chart           | NM    | Valid until |
|--------------|-----------------------|-------|-------------|
| S 122(T)/04  | 1501 - 1512 - 1517    | 13/13 | xxxxxx      |
| S 150(T)/05  | 30 (INT.201) - 90     | 13/13 | xxxxxx      |
| S 54(P)/06   | 1822                  | 13/13 | xxxxxxx     |
| S 86(P)/06   | 1902                  | 13/13 | xxxxxxx     |
| S 150(T)/06  | 70 - 23000 (INT.2123) | 13/13 | xxxxxx      |
| S 165(T)/06  | 2010                  | 13/13 | xxxxxx      |
| S 43(P)/07   | 1621                  | 13/13 | xxxxxxx     |
| S 56(P)/07   | 1501 - 1512           | 13/13 | xxxxxxx     |
| S 98(T)/07   | 1607 - 1622 - 1623    | 13/13 | xxxxxx      |
| S 100(T)/07  | 1633                  | 13/13 | xxxxxx      |
| S 118(P)/07  | 1501                  | 13/13 | xxxxxxx     |
| S 21(T)/08   | 2101                  | 13/13 | xxxxxx      |
| S 38(T)/08   | 1511 - 1512           | 13/13 | xxxxxx      |
| S 96(T)/08   | 1701                  | 13/13 | xxxxxx      |
| S 133(P)/08  | 1702                  | 13/13 | xxxxxxx     |
| S 136(P)/08  | 1905                  | 13/13 | xxxxxxx     |
| S 137(P)/08  | 2102                  | 13/13 | xxxxxxx     |
| S 142(T)/08  | 21070 (INT.2008) - 70 | 13/13 | xxxxxx      |
| S 234(P)/08  | 1501 - 1511           | 13/13 | xxxxxxx     |
| S 38(P)/09   | 1903                  | 13/13 | xxxxxxx     |
| S 52(T)/09   | 23300 (INT.2126)      | 13/13 | xxxxxx      |
| S 85(P)/09   | 1805ER                | 13/13 | xxxxxxx     |
| S 119(P)/09  | 1641 - 1645           | 13/13 | xxxxxxx     |
| S 120(P)/09  | 1911                  | 13/13 | xxxxxxx     |
| S 180(P)/09  | 1822                  | 13/13 | xxxxxxx     |
| S 19(P)/10   | 1902 - 1903           | 13/13 | xxxxxxx     |
| S 63(P)/10   | 2101                  | 13/13 | xxxxxxx     |
| S 71(P)/10   | 1621                  | 13/13 | xxxxxxx     |

| Nº of Notice | Nº of Chart               | NM    | Valid until |
|--------------|---------------------------|-------|-------------|
| S 78(P)/10   | 1636                      | 13/13 | xxxxxxx     |
| S 132(T)/10  | 1636                      | 13/13 | xxxxxx      |
| S 141(P)/10  | 2101 - 2110               | 13/13 | xxxxxxx     |
| S 142(P)/10  | 1620 - 1622               | 13/13 | xxxxxxx     |
| S 143(P)/10  | 1511 - 1515               | 13/13 | xxxxxxx     |
| S 147(T)/10  | 1623                      | 13/13 | 12/15       |
| S 51(P)/11   | 2101                      | 13/13 | xxxxxxx     |
| S 69(T)/11   | 2110                      | 13/13 | xxxxxx      |
| S 173(P)/11  | 1801                      | 13/13 | xxxxxx      |
| S 8(P)/12    | 1 - 30 - 21070 (INT.2008) | 13/13 | xxxxxx      |
| S 36(P)/12   | 1621                      | 13/13 | xxxxxx      |
| S 50(P)/12   | 2101 - 2112               | 13/13 | xxxxxx      |
| S 78(P)/12   | 23000 (INT.2123)          | 13/13 | xxxxxxx     |
| S 140(P)/12  | 1623                      | 13/13 | xxxxxx      |
| S 160(T)/12  | 1622 - 1623               | 13/13 | xxxxxx      |
| S 176(T)/12  | 1821                      | 13/13 | xxxxxx      |
| S 20(P)/13   | 1901 - 1909 - 1910 - 1911 | 13/13 | xxxxxx      |
| S 21(T)/13   | 1701                      | 13/13 | xxxxxx      |
| S 33(P)/13   | 1701                      | 13/13 | xxxxxx      |
| S 63(P)/13   | 1701                      | 13/13 | xxxxxx      |
| S 73(P)/13   | 1643 - 1644               | 13/13 | xxxxxxx     |
| S 82(P)/13   | 1909                      | 13/13 | 05/15       |
| S 114(P)/13  | 1622                      | 17/13 | xxxxxxx     |
| S 115(P)/13  | 1822                      | 17/13 | xxxxxxx     |
| S 122(T)/13  | 1622 - 1623               | 18/13 | 12/15       |

TEMPORARY (T), PRELIMINARY (P) and PERMANENT NOTICES in the fortnight:

**\* S 113/13 SOUTH ATLANTIC - BRASIL - SOUTH COAST**

Porto de Angra dos Reis - Ponta do Jangó - Fixed beacon

Republished: see correction in highlight (originally published in Notices to Mariners nº 17/13).

Reference: Chart 12000 – Symbols, Abbreviations and Terms, pgs. 70 Q (80) and 71 Q (123)

**Chart 1636** Datum: WGS-84 (Last correction: 59/13)

Move  from: 23°01,840'S 44°20,910'W  
to: 23°01,840'S 44°20,910'W

**\* S 126(P)/13 SOUTH ATLANTIC - BRASIL - SOUTH COAST**

Baía da Babitonga - Rocks

Reference: Chart 12000 - Symbols, Abbreviations and Terms, pg. 39 K (10 and 11)

Valid until: 12-04-2014

This Notice cancels Radio Warning nº S 9002/09

**Chart 1805 ER** Datum: WGS-84

Insert the symbol of rock which does not cover 26°15,71'S 48°41,81'W

the symbol of rock which covers and uncovers 26°15,77'S 48°41,91'W

**\* S 129/13 SOUTH ATLANTIC - BRASIL - SOUTH COAST**

Ilha de Itacuruçá vicinity - Wreck

Reference: Chart 12000 – Symbols, Abbreviations and Terms, pg. 40 K (24)

This Notice cancels Radio Warning nº S 8697/12

**Chart 1622** Datum: WGS-84 (Last correction: 119/13)

Insert  22°56,04'S 43°54,57'W

**Chart 1623** Datum: WGS-84 (Last correction: 119/13)

Insert  22°56,040'S 43°54,570'W

**\* S 130/13 SOUTH ATLANTIC - BRASIL - SOUTH COAST**

Enseada da Japuíba - Wreck

Reference: Chart 12000 – Symbols, Abbreviations and Terms, pg. 40 K (24)

This Notice cancels Radio Warning nº S 7282/12

**Chart 1632** Datum: WGS-84 (Last correction: 7/13)

Insert  22°59,33'S 44°19,75'W

**Chart 1637** Datum: WGS-84 (Last correction: 7/13)

Insert  22°59,330'S 44°19,750'W



**\* S 132(P)/13 SOUTH ATLANTIC - BRASIL - SOUTH COAST**

Baía de Guanabara - Depths

Valid until: 12-04-2014

This Notice cancels Radio Warning nº S 8138/12

**Chart 1511** Datum: WGS-84

Insert 7<sub>1</sub> 22°53,750'S 43°09,780'W

**Chart 1512** Datum: WGS-84

Insert 7<sub>1</sub> 22°53,750'S 43°09,780'W

**Chart 1515** Datum: WGS-84

Insert 7<sub>1</sub> 22°53,750'S 43°09,780'W

**\* S 140(T)/13 SOUTH ATLANTIC - BRASIL - SOUTH COAST**

Costa do Albardão - Canal da Verga - Farol Verga

Valid until: 12-04-2014

This Notice cancels Radio Warning nº S 0261/12

**Chart 2210** Datum: Capitania Astronômica

Radar responder beacon (RACON) inoperative 32°58,59'S 52°33,50'W

**Chart 23600 (INT 2129)** Datum: WGS-84

Radar responder beacon (RACON) inoperative 32°58,59'S 52°33,50'W

**INLAND WATERS IN GENERAL**

**TEMPORARY (T) and PRELIMINARY (P) NOTICES in force, published in former Notices to Mariners:**

| Nº of Notice | Nº of Chart               | NM    | Valid until |
|--------------|---------------------------|-------|-------------|
| HG 139(T)/93 | 2105                      | 13/13 | 6/13        |
| HG 65(T)/95  | 2109 - 2111 - 2113 - 2140 | 13/13 | 6/13        |
| HG 164(P)/96 | 2109 - 2111 - 2140        | 13/13 | xxxxxxx     |

| Nº of Notice | Nº of Chart   | NM    | Valid until |
|--------------|---|-------|-------------|
| HG 176(T)/97 | 2103 - 2105 - 2106 - 2107 - 2108 - 2109 - 2111 - 2112 | 13/13 | 6/13        |
| HG 75(P)/98  | 2103 - 2108 - 2109                                    | 13/13 | xxxxxxx     |
| HG 31(P)/00  | 2103 - 2104   | 13/13 | xxxxxxx     |

**TEMPORARY (T), PRELIMINARY (P) and PERMANENT NOTICES in the fortnight:**

Nil.

**SPECIAL PERMANENT NOTICES**

**SPECIAL PERMANENT NOTICES in force, published in former Notices to Mariners:**

| Nº of Notice | Nº of NM |
|--------------|----------|
| SPN 12/95    | 13/13    |
| SPN 8/99     | 13/13    |

| Nº of Notice | Nº of NM |
|--------------|----------|
| SPN 8/01     | 13/13    |
| SPN 1/04     | 13/13    |

| Nº of Notice | Nº of NM |
|--------------|----------|
| SPN 2/06     | 13/13    |
| APE 4/07     | 13/13    |

| Nº of Notice | Nº of NM |
|--------------|----------|
| APE 2/08     | 13/13    |
| APE 3/08     | 13/13    |

**SPECIAL PERMANENT NOTICES in the fortnight:**

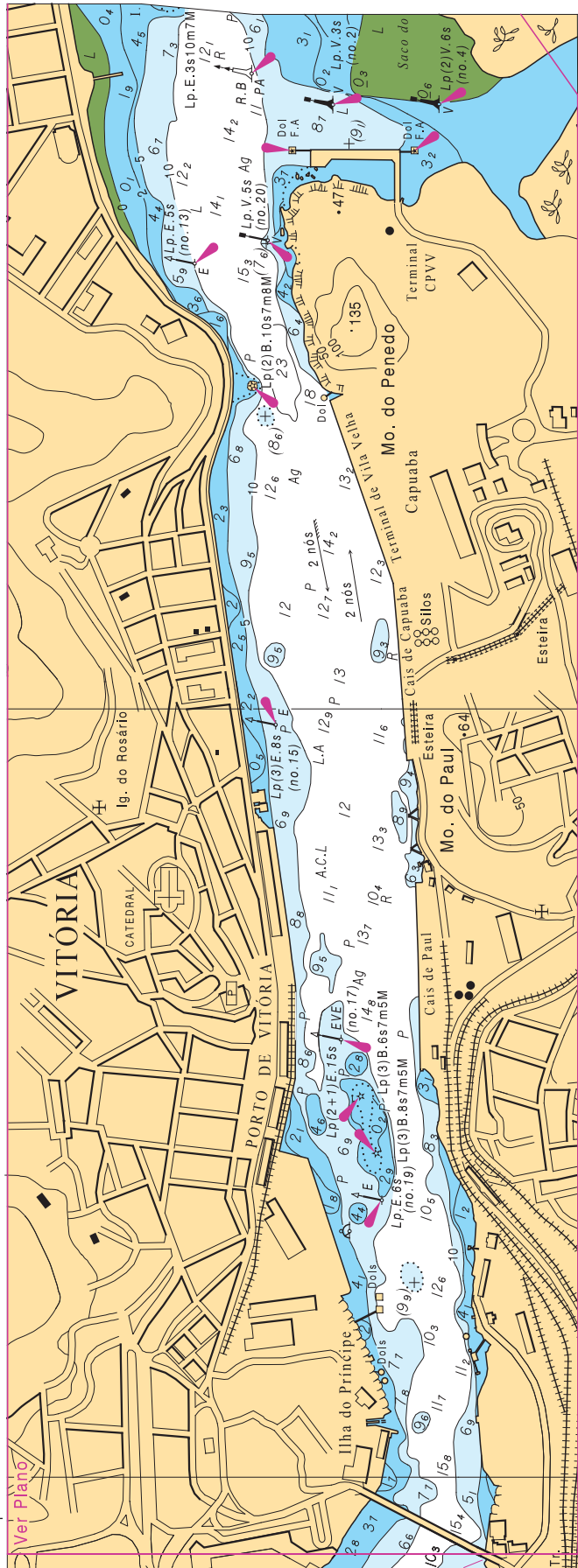
Nil.



SEÇÃO VIII - REPRODUÇÕES DE TRECHOS, QUADROS E NOTAS

Acompanha o Aviso NºE 110 de 2013.

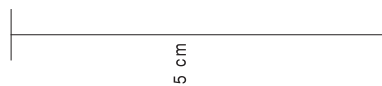
Ver Plano



Correção para a Carta 1401(1ªParte) - 9ª EDIÇÃO.



5 cm



5 cm



# COLABORAÇÃO DOS NAVEGANTES OU USUÁRIOS

(COLLABORATION OF MARINERS OR USERS)

## I) FOLHA DE INFORMAÇÕES DE IRREGULARIDADES (INFORMATION SHEET ON IRREGULARITIES)

Indicativo e nome do Navio/Embarcação: (Indicative and name of Vessel/Ship) .....

Nome do observador (Name of observer): .....

Endereço/e-mail/Fax: (Address/e-mail/Fax number) .....

Telefone: (Phone) .....

Data da observação: (Observation date) ..... Hora da observação (HMG): [Observation time (GMT)] .....

Posição da irregularidade observada: (Position of observed irregularity) Latitude: ..... Longitude: ..... Datum: .....

Carta náutica de referência (citar o país de origem) [Nautical Chart of reference (country of origin)] n<sup>o</sup> ..... Edição: (Edition) .....

Descrição da(s) irregularidade(s) e comentários: (Description of irregularities and comments).....

REMETENTE: (SENDER) .....

Assinatura: (Signature) .....

### Observações:

- 1 - Esta folha destina-se à comunicação de irregularidades constatadas pelo navegante, que possam afetar a segurança da navegação.
- 2 - Solicita-se aos navegantes que encaminhem as informações acima detalhadas ao Centro de Hidrografia da Marinha (CHM), por FAX (21)-2189-3210, e-mail: [segnav@chm.mar.mil.br](mailto:segnav@chm.mar.mil.br) (exclusivo para comunicação de irregularidades que podem ensejar a transmissão de Avisos-Rádio) e [cartografia@chm.mar.mil.br](mailto:cartografia@chm.mar.mil.br) (para dúvidas, sugestões, etc.) ou pelo correio (CHM - Divisão de Informações de Segurança da Navegação, Rua Barão de Jaceguay, s/n<sup>o</sup>, Ponta da Areia, CEP 24048-900, Niterói, RJ) ou Capitânicas dos Portos (ou suas Delegacias e Agências) mais próximas.
- 3 - Solicita-se às Capitânicas dos Portos, Delegacias e Agências que ao receberem estas informações as encaminhe ao CHM, o mais breve possível, para divulgação aos Navegantes. Caso necessário, as informações apresentadas poderão ser complementadas, sob a ótica da Capitania, Delegacia ou Agência em questão.
- 4 - No campo "Descrição da(s) irregularidade(s) e comentários" devem ser prestadas informações que caracterizem a irregularidade constatada, bem como o método empregado na determinação da posição da irregularidade e do navio/embarcação (satélite, por marcações verdadeiras ou magnéticas de pontos notáveis, por marcação e distância radar, por combinação de métodos. No caso de marcações magnéticas, informar o valor do desvio da agulha, caso seja conhecido). Caso a posição obtida não seja precisa, tal fato deve ser informado. No caso de profundidades anormais, informar os meios utilizados para sua determinação (se for possível, anexar cópia dos registros do ecobatímetro, assinalando no mesmo a data, a hora, a profundidade encontrada, a escala empregada na leitura da profundidade), a situação meteorológica reinante, o estado do mar (de acordo com a escala Beaufort - modelo **DHN-5909**) e outros detalhes julgados de interesse.

### Notes:

- 1 - This sheet is destined to the communication of irregularities verified by mariner, that may affect safety of navigation.
- 2 - Mariners are requested to send information above detailed to Centro de Hidrografia da Marinha (CHM), by FAX (21)-2189-3210, e-mail: [segnav@chm.mar.mil.br](mailto:segnav@chm.mar.mil.br) (exclusive to communicate irregularities that may originate transmission of Radio Navigational Warnings) and [cartografia@chm.mar.mil.br](mailto:cartografia@chm.mar.mil.br) (for doubts, suggestions, etc.) or by mail (CHM - Divisão de Informações de Segurança da Navegação, Rua Barão de Jaceguay, s/n<sup>o</sup>, Ponta da Areia, CEP 24048-900, Niterói, RJ) or to the nearest Shipping Offices (or its Assistant Ports and Agencies).
- 3 - Shipping Offices, Assistant Ports and Agencies are requested to send any information received to CHM, as soon as possible. If necessary, the information can be complemented, according to the Shipping Offices, Assistant Ports and Agencies point of view.
- 4 - The field "Description of irregularities and comments" should be filled with information that describes verified irregularities, as well as the method employed to determine the position of irregularities and vessel/ship (by satellite, magnetic or true bearings of conspicuous points or bearing and radar distance -in the case of magnetic bearings, inform the value of the deviation of the needle, if known). If the obtained position is not accurate, such fact should be informed. In the case of abnormal depths, inform the means used to determine them (if possible, annex a copy of echobathymeter records, marking date, time, depth found, scale employed to read the depth), predominant meteorological situation, sea condition (according to Beaufort scale - model **DHN-5909**) and other relevant details.

**II) FOLHA DE CORREÇÕES A CARTAS E PUBLICAÇÕES NÁUTICAS (CORRECTION SHEET TO NAUTICAL CHARTS AND PUBLICATIONS)**

Nome do navegante/usuário (*Name of mariner/user*): .....  
Endereço/e-mail/Fax: (*Address/e-mail/Fax*) .....  
Telefone: (*Phone*) .....  
Carta ou Publicação Náutica a corrigir (número ou nome e ano da edição) [*Nautical Chart or Publication to be corrected (number or name and year of edition)*]: .....  
Páginas da Publicação Náutica a corrigir (número da página) [*Pages of Nautical Publication to be corrected (page number)*]: .....  
Descrição e comentários: (*Description and comments*) .....  
REMETENTE: (*SENDER*) .....  
Assinatura: (*Signature*) .....

---

**Observações:**

- 1 - Esta folha destina-se à comunicação de qualquer omissão ou inexatidão constatadas pelos usuários nas cartas ou publicações náuticas da DHN, assim como de qualquer divergência entre as mesmas ou em relação a qualquer outra fonte.
- 2 - Solicita-se aos navegantes que encaminhem as informações acima detalhadas ao Centro de Hidrografia da Marinha (CHM), por FAX (21) 2189-3210, e-mail: [segnav@chm.mar.mil.br](mailto:segnav@chm.mar.mil.br) (exclusivo para comunicação de irregularidades que podem ensejar a transmissão de Avisos-Rádios) e [cartografia@chm.mar.mil.br](mailto:cartografia@chm.mar.mil.br) (para dúvidas, sugestões, etc.) ou pelo correio (CHM - Divisão de Informações de Segurança da Navegação, Rua Barão de Jaceguay, s/nº, Ponta da Areia, CEP 24048-900, Niterói, RJ) ou Capitânicas dos Portos (ou suas Delegacias e Agências) mais próximas.
- 3 - Solicita-se às Capitânicas dos Portos, Delegacias e Agências que ao receberem estas informações as encaminhe ao CHM, o mais breve possível. Caso necessário, as informações apresentadas poderão ser complementadas, sob a ótica da Capitania, Delegacia ou Agência em questão.
- 4 - No campo "Descrição e comentários", devem ser apresentadas as omissões ou inexatidões constatadas, as eventuais correções sugeridas e outras informações ou comentários julgados pertinentes.

**Notes:**

- 1 - This sheet is designed for the communication of any omission or inaccuracy detected by users in nautical charts or publications of DHN, as well as any divergency among them or in relation to any other source.
- 2 - Mariners are requested to send information above detailed to Centro de Hidrografia da Marinha (CHM), by FAX (21) 2189-3210, e-mail: [segnav@chm.mar.mil.br](mailto:segnav@chm.mar.mil.br) (exclusive to communicate irregularities that may originate transmission of Radio Navigational Warnings) and [cartografia@chm.mar.mil.br](mailto:cartografia@chm.mar.mil.br) (for doubts, suggestions, etc.) or by mail (CHM - Divisão de Informações de Segurança da Navegação, Rua Barão de Jaceguay, s/nº, Ponta da Areia, CEP 24048-900, Niterói, RJ) or to the nearest Shipping Offices (or its Assistant Ports and Agencies).
- 3 - Shipping Offices, Assistant Ports and Agencies are requested to send any information received to CHM, as soon as possible. If necessary, the information can be complemented, according to the Shipping Offices, Assistant Ports and Agencies point of view.
4. The field "Description and Comments" should be filled with evidenced omissions or inaccuracies, eventual corrections suggested and other pertinent information or comments.